

# PROGNOZA ODDZIAŁYWANIA NA ŚRODOWISKO

DO ZMIANY MIEJSCOWEGO PLANU ZAGOSPODAROWANIA PRZESTRZENNEGO SOŁECTW GMINY IWANOWICE  
przyjętego Uchwałą Nr XIII/127/2015 Rady Gminy Iwanowice z dnia 30 grudnia 2015 roku

(1) MAPA PROGNOZY ODDZIAŁYWANIA NA ŚRODOWISKO – obszar objęty zmianą planu położony w sołectwie Iwanowice Włociańskie

0 25 50 100 m

1:2 000



## USTALENIA PLANU

- granica obszaru objętego zmianą planu
- linie rozgraniczające tereny o różnym przeznaczeniu lub różnych warunkach zagospodarowania
- strefa potencjalnych zagrożeń osuwania się mas ziemnych

## Przeznaczenie terenów

- teren usług zdrowia i pomocy społecznej (1UZ)

## Oznaczenia wynikające z przepisów odrębnych oraz prawomocnych rozporządzeń i decyzji

Cały obszar objęty zmianą planu, pokazany na Załączniku nr 1/1:

- znajduje się w granicach:
  - Dłubniańskiego Parku Krajobrazowego
  - GZWP 409 "Niecka Miechowska - SE"
  - strefy ochrony pośredniej dla ujęcia wody powierzchniowej z rzeki Dłubni w Raciborowicach
- położony jest pomiędzy granicami powierzchni ograniczających wysokość zabudowy od 440 do 445 m n p m, wynikających z lokalizacji radaru meteorologicznego MET4080 w Miechowie

## SKUTKI USTALEŃ PLANU

- tereny dla których w projekcie zmiany planu przewidziano zmianę sposobu zagospodarowania - przyrost terenów do zainwestowania w stosunku do obowiązującego mpzp
- zmiana przeznaczenia z terenów rolnych (R1) na tereny usług zdrowia i pomocy społecznej

## OZNACZENIA DODATKOWE powiązania przyrodnicze z szerszym otoczeniem

- korytarze ekologiczne wg planu ochrony Dłubniańskiego PK
- miejsca migracji i koncentracji zwierzyny (wg danych RDOŚ w Krakowie)

granice gruntów, dla których trwa procedura uzyskiwania zgody MRiRW na zmianę przeznaczenia gruntów rolnych na cele nierolnicze w przypadku negatywnej decyzji Ministra, przeznaczenie tych terenów ulegnie zmianie i projekt planu dla tego obszaru będzie ponownie wyłożony do publicznego wglądu

# PROGNOZA ODDZIAŁYWANIA NA ŚRODOWISKO

DO ZMIANY MIEJSCOWEGO PLANU ZAGOSPODAROWANIA PRZESTRZENNEGO SOŁECTW GMINY IWANOWICE  
przyjętego Uchwałą Nr XIII/127/2015 Rady Gminy Iwanowice z dnia 30 grudnia 2015 roku

(2) MAPA PROGNOZY ODDZIAŁYWANIA NA ŚRODOWISKO – obszar objęty zmianą planu położony w sołectwie Sułkowice

0 25 50 100 m

1:2 000



## USTALENIA PLANU

- granica obszaru objętego zmianą planu
- linie rozgraniczające tereny o różnym przeznaczeniu lub różnych warunkach zagospodarowania
- nieprzekraczalna linia zabudowy

## Przeznaczenie terenów

- teren usług edukacji (1UE)

## Oznaczenia wynikające z przepisów odrębnych oraz prawomocnych rozporządzeń i decyzji

Cały obszar objęty zmianą planu, pokazany na Załączniku nr 1/2:

- znajduje się w granicach:
  - Dłubniańskiego Parku Krajobrazowego
  - strefy ochrony pośredniej dla ujęcia wody powierzchniowej z rzeki Dłubni w Raciborowicach
- położony jest pomiędzy granicami powierzchni ograniczających wysokość zabudowy od 440 do 445 m n p m, wynikających z lokalizacji radaru meteorologicznego MET4080 w Miechowie

## Oznaczenia o charakterze informacyjnym, nie będące ustaleniami planu:

- orientacyjna lokalizacja istniejących budynków
- orientacyjny zasięg oddziaływania akustycznego od drogi wojewódzkiej

## SKUTKI USTALEŃ PLANU

- tereny dla których w projekcie zmiany planu przewidziano zmianę sposobu zagospodarowania - przyrost terenów do zainwestowania w stosunku do obowiązującego mpzp - zmiana przeznaczenia z terenów zieleni nieurządzonej, lokalnej ochrony powiązań przyrodniczych (ZE) na tereny usług edukacji
- tereny dla których w projekcie zmiany planu przewidziano zmianę sposobu zagospodarowania - zmiana funkcji terenów budowlanych

## OZNACZENIA DODATKOWE powiązania przyrodnicze z szerszym otoczeniem

- korytarze ekologiczne wg planu ochrony Dłubniańskiego PK
- miejsca migracji i koncentracji zwierzyny (wg danych RDOŚ w Krakowie)

granice gruntów, dla których trwa procedura uzyskiwania zgody MRiRW na zmianę przeznaczenia gruntów rolnych na cele nierolnicze w przypadku negatywnej decyzji Ministra, przeznaczenie tych terenów ulegnie zmianie i projekt planu dla tego obszaru będzie ponownie wyłożony do publicznego wglądu

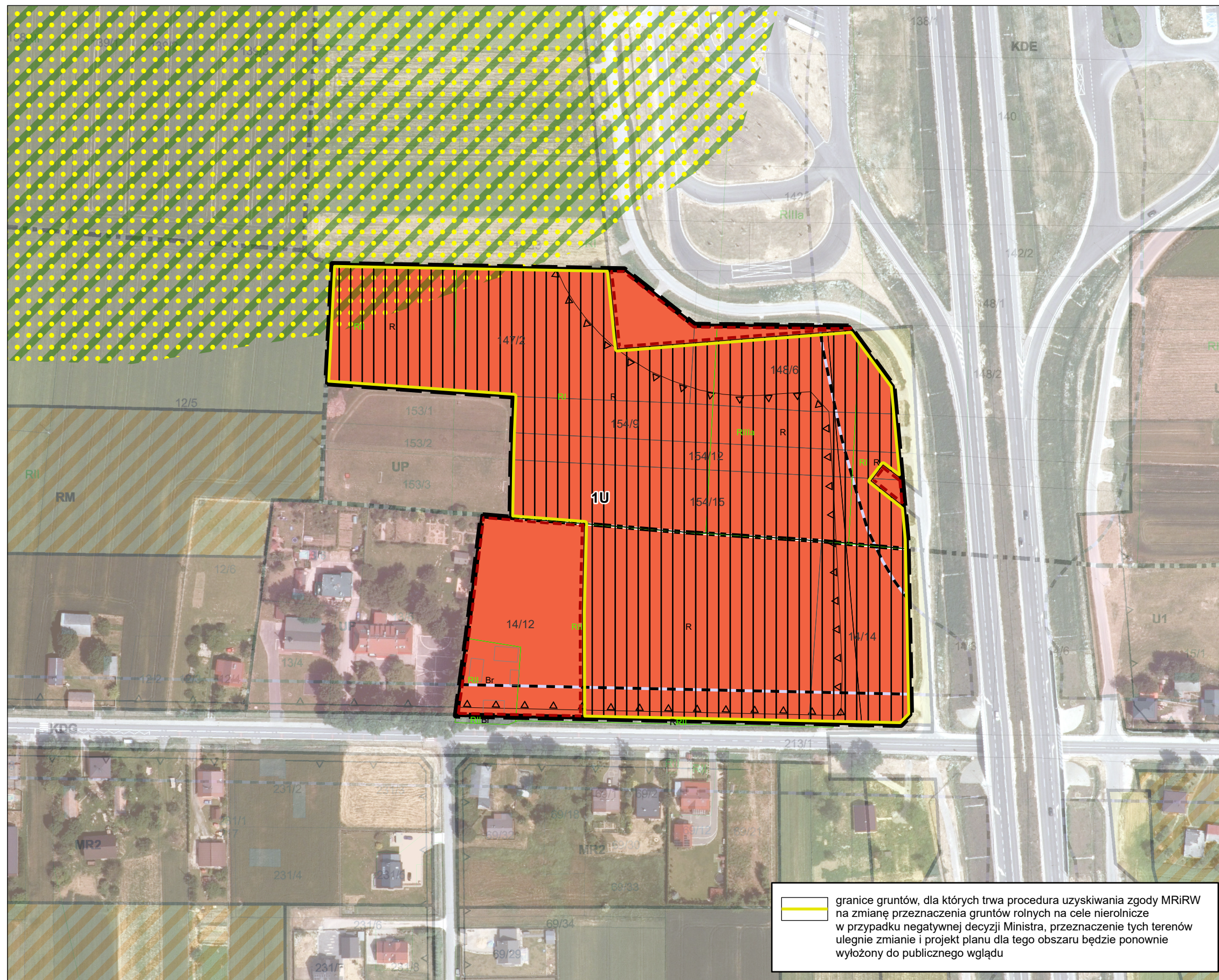
# PROGNOZA ODDZIAŁYWANIA NA ŚRODOWISKO

DO ZMIANY MIEJSCOWEGO PLANU ZAGOSPODAROWANIA PRZESTRZENNEGO SOŁECTW GMINY IWANOWICE  
przyjętego Uchwałą Nr XIII/127/2015 Rady Gminy Iwanowice z dnia 30 grudnia 2015 roku

(3) MAPA PROGNOZY ODDZIAŁYWANIA NA ŚRODOWISKO – obszar objęty zmianą planu położony w sołectwie Poskwitów i Przestańsko

0 25 50 100 m

1:2 000



— granice gruntów, dla których trwa procedura uzyskiwania zgody MRiRW na zmianę przeznaczenia gruntów rolnych na cele nierolnicze w przypadku negatywnej decyzji Ministra, przeznaczenie tych terenów ulegnie zmianie i projekt planu dla tego obszaru będzie ponownie wyłożony do publicznego wglądu

## USTALENIA PLANU

- granica obszaru objętego zmianą planu
- linie rozgraniczające tereny o różnym przeznaczeniu lub różnych warunkach zagospodarowania
- △ nieprzekraczalna linia zabudowy

## Przeznaczenie terenów

- teren usług (1U)

## Oznaczenia wynikające z przepisów odrębnych oraz prawomocnych rozporządzeń i decyzji

Cały obszar objęty zmianą planu, pokazany na Załączniku nr 1/3:  
-- znajduje się w granicach GZWP 409 "Niecka Miechowska - SE"  
-- położony jest pomiędzy granicami powierzchni ograniczających wysokość zabudowy od 440 do 445 m n p m, wynikających z lokalizacji radaru meteorologicznego MET4080 w Miechowie

## Oznaczenia o charakterze informacyjnym, nie będące ustaleniami planu:

- granice sołectw
- orientacyjna lokalizacja istniejących budynków
- orientacyjny zasięg oddziaływania akustycznego od drogi wojewódzkiej oraz planowanej drogi ekspresowej S7

## SKUTKI USTALEŃ PLANU

- tereny dla których w projekcie zmiany planu przewidziano zmianę sposobu zagospodarowania - przyrost terenów do zainwestowania w stosunku do obowiązującego mpzp - zmiana przeznaczenia z terenów rolnych (R1, R2.2) na tereny usług
- tereny dla których w projekcie zmiany planu przewidziano zmianę sposobu zagospodarowania - zmiana funkcji terenów budowlanych

## OZNACZENIA DODATKOWE powiązania przyrodnicze z szerszym otoczeniem

- korytarze ekologiczne wg planu ochrony Dłubniańskiego PK
- miejsca migracji i koncentracji zwierzyny (wg danych RDOŚ w Krakowie)

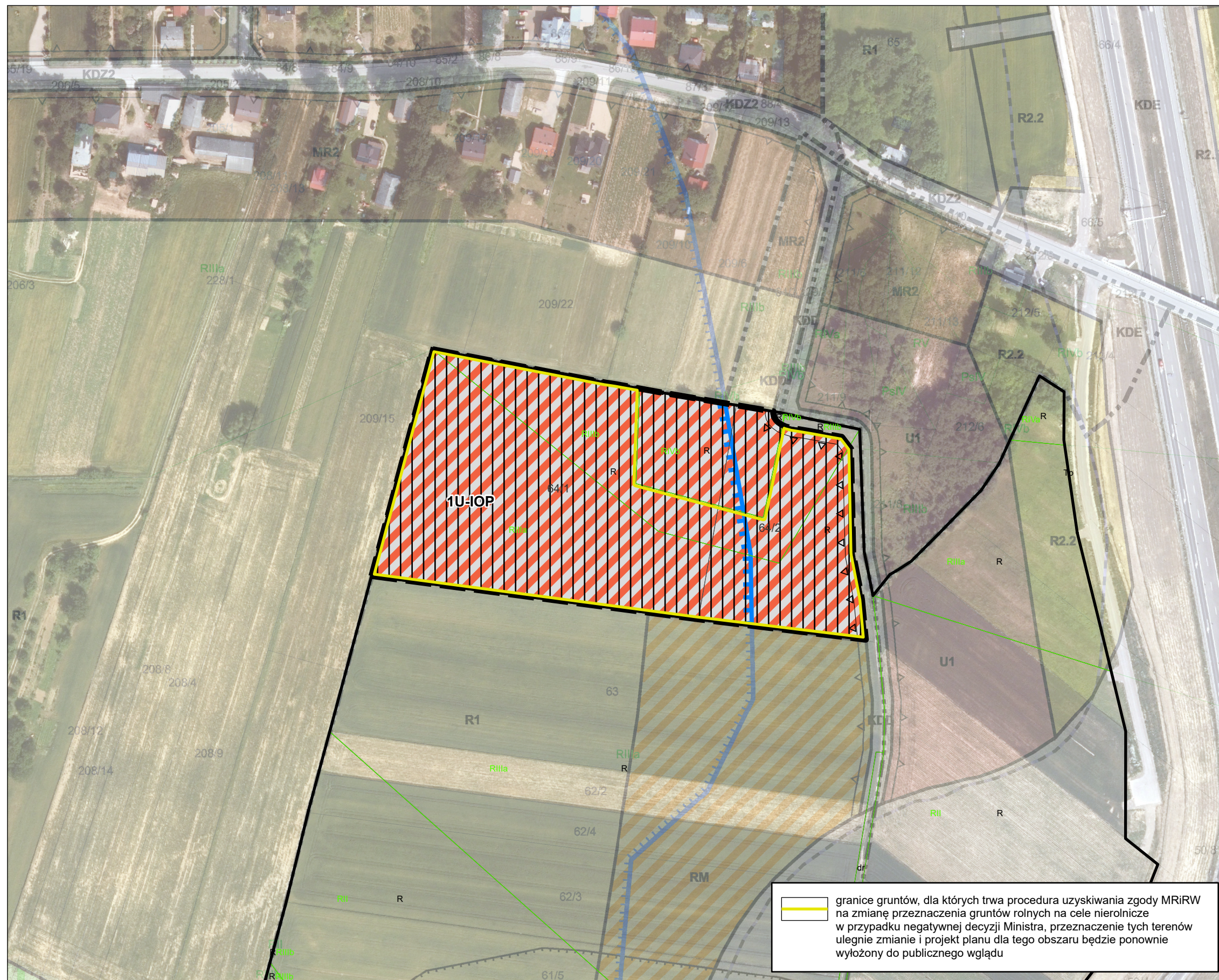
# PROGNOZA ODDZIAŁYWANIA NA ŚRODOWISKO

DO ZMIANY MIEJSCOWEGO PLANU ZAGOSPODAROWANIA PRZESTRZENNEGO SOŁECTW GMINY IWANOWICE  
przyjętego Uchwałą Nr XIII/127/2015 Rady Gminy Iwanowice z dnia 30 grudnia 2015 roku

(4) MAPA PROGNOZY ODDZIAŁYWANIA NA ŚRODOWISKO – obszar objęty zmianą planu położony w sołectwie Widoma

0 25 50 100 m

1:2 000



— granice gruntów, dla których trwa procedura uzyskiwania zgody MRiRW na zmianę przeznaczenia gruntów rolnych na cele nierolnicze w przypadku negatywnej decyzji Ministra, przeznaczenie tych terenów ulegnie zmianie i projekt planu dla tego obszaru będzie ponownie wyłożony do publicznego wglądu

## USTALENIA PLANU

- granica obszaru objętego zmianą planu
- linie rozgraniczające tereny o różnym przeznaczeniu lub różnych warunkach zagospodarowania
- △ nieprzekraczalna linia zabudowy

## Przeznaczenie terenów

- teren usług lub punktu selektywnego zbierania odpadów komunalnych (U-IOP)

## Oznaczenia wynikające z przepisów odrębnych oraz prawomocnych rozporządzeń i decyzji

- granica strefy ochrony pośredniej dla ujęcia wody powierzchniowej z rzeki Dłubni w Raciborowicach

Cały obszar objęty zmianą planu, pokazany na Załączniku nr 1/4:  
-- znajduje się w granicach GZWP 409 "Niecka Miechowska - SE"  
-- położony jest pomiędzy granicami powierzchni ograniczających wysokość zabudowy od 440 do 445 m n p m, wynikających z lokalizacji radaru meteorologicznego MET4080 w Miechowie

## Oznaczenia o charakterze informacyjnym, nie będące ustaleniami planu:

- granice sołectw

## SKUTKI USTALEŃ PLANU

- tereny dla których w projekcie zmiany planu przewidziano zmianę sposobu zagospodarowania - przyrost terenów do zainwestowania w stosunku do obowiązującego mpzp - zmiana przeznaczenia z terenów rolnych (R1) na tereny usług lub punktu selektywnego zbierania odpadów komunalnych

## OZNACZENIA DODATKOWE powiązania przyrodnicze z szerszym otoczeniem

- korytarze ekologiczne wg planu ochrony Dłubniańskiego PK
- miejsca migracji i koncentracji zwierzyny (wg danych RDOŚ w Krakowie)

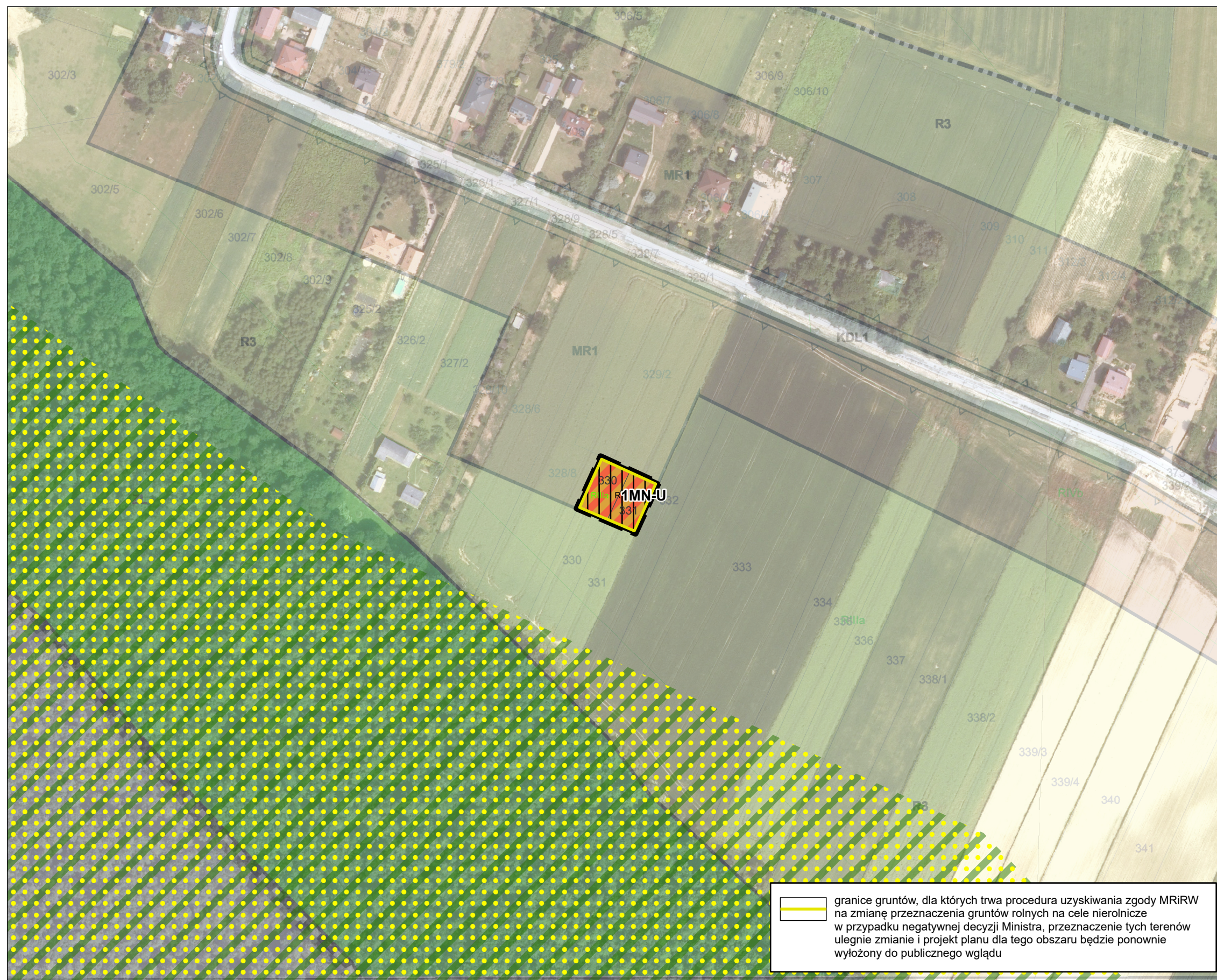
# PROGNOZA ODDZIAŁYWANIA NA ŚRODOWISKO

DO ZMIANY MIEJSCOWEGO PLANU ZAGOSPODAROWANIA PRZESTRZENNEGO SOŁECTW GMINY IWANOWICE  
przyjętego Uchwałą Nr XIII/127/2015 Rady Gminy Iwanowice z dnia 30 grudnia 2015 roku

(5) MAPA PROGNOZY ODDZIAŁYWANIA NA ŚRODOWISKO – obszar objęty zmianą planu położony w sołectwie Zagaje

0 25 50 100 m

1:2 000



## USTALENIA PLANU

- granica obszaru objętego zmianą planu
- linie rozgraniczające tereny o różnym przeznaczeniu lub różnych warunkach zagospodarowania

## Przeznaczenie terenów

- teren zabudowy mieszkaniowej jednorodzinnej lub usług (1MN-U)

## Oznaczenia wynikające z przepisów odrębnych oraz prawomocnych rozporządzeń i decyzji

- Cały obszar objęty zmianą planu, pokazany na Załączniku nr 1/5 -- znajduje się w granicach:
- Dłubniańskiego Parku Krajobrazowego
  - GZWP 409 "Niecka Miechowska - SE"
  - strefy ochrony pośredniej dla ujęcia wody powierzchniowej z rzeki Dłubni w Raciborowicach
- położony jest pomiędzy granicami powierzchni ograniczających wysokość zabudowy od 440 do 445 m n p m, wynikających z lokalizacji radaru meteorologicznego MET4080 w Miechowie

## SKUTKI USTALEŃ PLANU

- tereny dla których w projekcie zmiany planu przewidziano zmianę sposobu zagospodarowania - przyrost terenów do zainwestowania w stosunku do obowiązującego mpzp - zmiana przeznaczenia z terenów rolnych (R3) na tereny zabudowy mieszkaniowej jednorodzinnej lub usług

## OZNACZENIA DODATKOWE powiązania przyrodnicze z szerszym otoczeniem

- korytarze ekologiczne wg planu ochrony Dłubniańskiego PK
- miejsca migracji i koncentracji zwierzyny (wg danych RDOŚ w Krakowie)

granice gruntów, dla których trwa procedura uzyskiwania zgody MRiRW na zmianę przeznaczenia gruntów rolnych na cele nierolnicze w przypadku negatywnej decyzji Ministra, przeznaczenie tych terenów ulegnie zmianie i projekt planu dla tego obszaru będzie ponownie wyłożony do publicznego wglądu

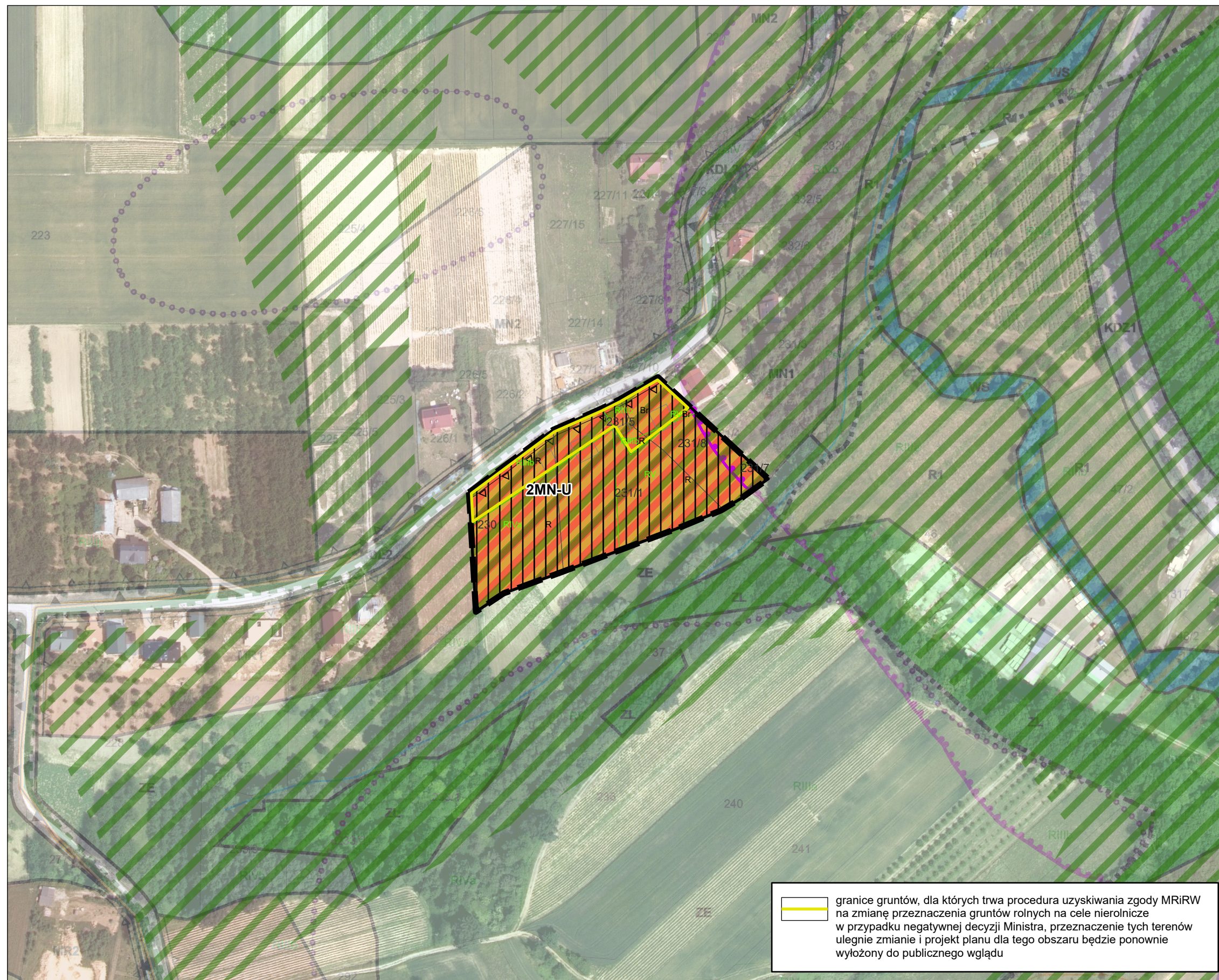
# PROGNOZA ODDZIAŁYWANIA NA ŚRODOWISKO

DO ZMIANY MIEJSCOWEGO PLANU ZAGOSPODAROWANIA PRZESTRZENNEGO SOŁECTW GMINY IWANOWICE  
przyjętego Uchwałą Nr XIII/127/2015 Rady Gminy Iwanowice z dnia 30 grudnia 2015 roku

(6) MAPA PROGNOZY ODDZIAŁYWANIA NA ŚRODOWISKO – obszar objęty zmianą planu położony w sołectwie Damice

0 25 50 100 m

1:2 000



— granice gruntów, dla których trwa procedura uzyskiwania zgody MRiRW na zmianę przeznaczenia gruntów rolnych na cele nierolnicze w przypadku negatywnej decyzji Ministra, przeznaczenie tych terenów ulegnie zmianie i projekt planu dla tego obszaru będzie ponownie wyłożony do publicznego wglądu

## USTALENIA PLANU

- granica obszaru objętego zmianą planu
- linie rozgraniczające tereny o różnym przeznaczeniu lub różnych warunkach zagospodarowania
- △ nieprzekraczalna linia zabudowy

## Przeznaczenie terenów

- teren zabudowy mieszkaniowej jednorodzinnej lub usług (2MN-U)

## Oznaczenia wynikające z przepisów odrębnych oraz prawomocnych rozporządzeń i decyzji

- granica strefy zakazu budowy nowych obiektów budowlanych od linii brzegowej rzeki Dłubni, zgodnie z Rozporządzeniem nr 84/06 Wojewody Małopolskiego z dnia 17.10.2006 r.

Cały obszar objęty zmianą planu, pokazany na Załączniku nr 1/6

- znajduje się w granicach:
  - Dłubniańskiego Parku Krajobrazowego
  - GZWP 409 "Niecka Miechowska - SE"
  - strefy ochrony pośredniej dla ujęcia wody powierzchniowej z rzeki Dłubni w Raciborowicach
- położony jest pomiędzy granicami powierzchni ograniczających wysokość zabudowy od 445 do 450 m n p m, wynikających z lokalizacji radaru meteorologicznego MET4080 w Miechowie

## Oznaczenia o charakterze informacyjnym, nie będące ustaleniami planu:

- orientacyjna lokalizacja istniejących budynków

## SKUTKI USTALEŃ PLANU

- tereny dla których w projekcie zmiany planu przewidziano zmianę sposobu zagospodarowania - przyrost terenów do zainwestowania w stosunku do obowiązującego mpzp - zmiana przeznaczenia z terenów rolnych (R1) na tereny zabudowy mieszkaniowej jednorodzinnej lub usług

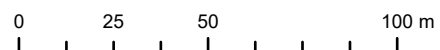
## OZNACZENIA DODATKOWE powiązania przyrodnicze z szerszym otoczeniem

- korytarze ekologiczne wg planu ochrony Dłubniańskiego PK
- miejsca migracji i koncentracji zwierzyny (wg danych RDOŚ w Krakowie)

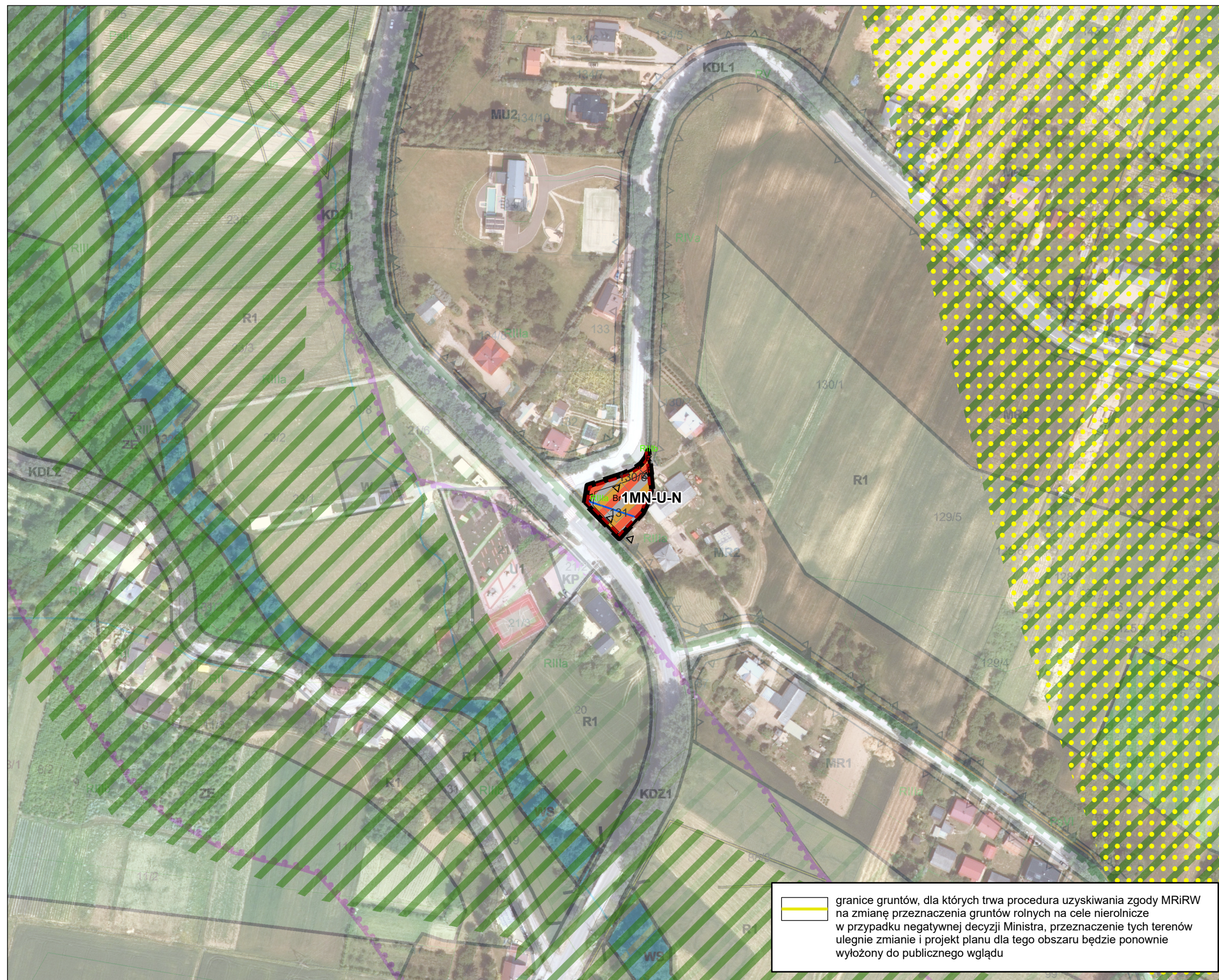
# PROGNOZA ODDZIAŁYWANIA NA ŚRODOWISKO

DO ZMIANY MIEJSCOWEGO PLANU ZAGOSPODAROWANIA PRZESTRZENNEGO SOŁECTW GMINY IWANOWICE  
przyjętego Uchwałą Nr XIII/127/2015 Rady Gminy Iwanowice z dnia 30 grudnia 2015 roku

(7) MAPA PROGNOZY ODDZIAŁYWANIA NA ŚRODOWISKO – obszar objęty zmianą planu położony w sołectwie Maszków



1:2 000



## USTALENIA PLANU

- granica obszaru objętego zmianą planu
- linie rozgraniczające tereny o różnym przeznaczeniu lub różnych warunkach zagospodarowania
- nieprzekraczalna linia zabudowy

## Przeznaczenie terenów

- teren zabudowy mieszkaniowej jednorodzinnej lub usług lub usług gminnych, w tym mieszkalnictwa komunalnego (1MN-U-N)

## Oznaczenia wynikające z przepisów odrębnych oraz prawomocnych rozporządzeń i decyzji

- granica powierzchni ograniczającej wysokość zabudowy, o rzędnej 450 m n pm, wynikająca z lokalizacji radaru meteorologicznego MET4080 w Miechowie

Cały obszar objęty zmianą planu, pokazany na Załączniku nr 1/7 znajduje się w granicach:

- Dłubniańskiego Parku Krajobrazowego
- GZWP 409 "Niecka Miechowska - SE"
- strefy ochrony pośredniej dla ujęcia wody powierzchniowej z rzeki Dłubni w Raciborowicach

## Oznaczenia o charakterze informacyjnym, nie będące ustaleniami planu:

- orientacyjna lokalizacja istniejących budynków

## SKUTKI USTALEŃ PLANU

- tereny dla których w projekcie zmiany planu przewidziano zmianę sposobu zagospodarowania - zmiana funkcji terenów budowlanych

## OZNACZENIA DODATKOWE powiązania przyrodnicze z szerszym otoczeniem

- korytarze ekologiczne wg planu ochrony Dłubniańskiego PK
- miejsca migracji i koncentracji zwierzyny (wg danych RDOŚ w Krakowie)

granice gruntów, dla których trwa procedura uzyskiwania zgody MRiRW na zmianę przeznaczenia gruntów rolnych na cele nierolnicze w przypadku negatywnej decyzji Ministra, przeznaczenie tych terenów ulegnie zmianie i projekt planu dla tego obszaru będzie ponownie wyłożony do publicznego wglądu

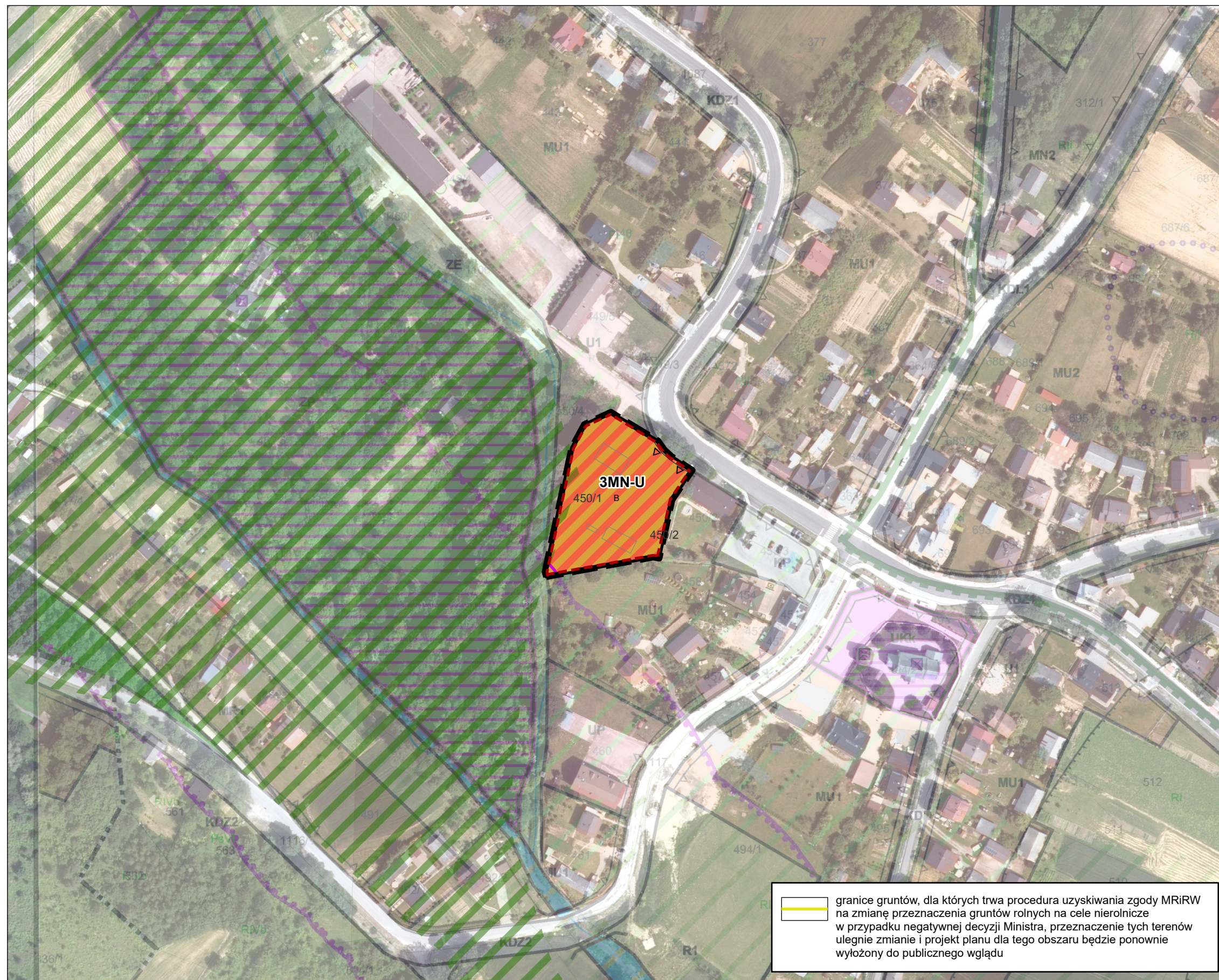
# PROGNOZA ODDZIAŁYWANIA NA ŚRODOWISKO

DO ZMIANY MIEJSCOWEGO PLANU ZAGOSPODAROWANIA PRZESTRZENNEGO SOŁECTW GMINY IWANOWICE  
przyjętego Uchwałą Nr XIII/127/2015 Rady Gminy Iwanowice z dnia 30 grudnia 2015 roku

(8) MAPA PROGNOZY ODDZIAŁYWANIA NA ŚRODOWISKO – obszar objęty zmianą planu położony w sołectwie Sieciechowice

0 25 50 100 m

1:2 000



## USTALENIA PLANU

- granica obszaru objętego zmianą planu
- linie rozgraniczające tereny o różnym przeznaczeniu lub różnych warunkach zagospodarowania
- nieprzekraczalna linia zabudowy
- strefa terenów zagrożonych powodzią od rzeki Dłubni (cały obszar objęty zmianą planu, pokazany na Załączniku Nr 1/8)

## Przeznaczenie terenów

- teren zabudowy mieszkaniowej jednorodzinnej lub usług (3MN-U)

## Oznaczenia wynikające z przepisów odrębnych oraz prawomocnych rozporządzeń i decyzji

- granica strefy zakazu budowy nowych obiektów budowlanych od linii brzegowej rzeki Dłubni, zgodnie z Rozporządzeniem nr 84/06 Wojewody Małopolskiego z dnia 17.10.2006 r.

Cały obszar objęty zmianą planu, pokazany na Załączniku nr 1/8:

- znajduje się w granicach:
  - Dłubniańskiego Parku Krajobrazowego
  - GZWP 409 "Niecka Miechowska - SE"
  - strefy ochrony pośredniej dla ujęcia wody powierzchniowej z rzeki Dłubni w Raciborowicach
- położony jest pomiędzy granicami powierzchni ograniczających wysokość zabudowy od 435 do 440 m n p m, wynikających z lokalizacji radaru meteorologicznego MET4080 w Miechowie

## Oznaczenia o charakterze informacyjnym, nie będące ustaleniami planu:

- orientacyjna lokalizacja istniejących budynków

## SKUTKI USTALEŃ PLANU

- tereny dla których w projekcie zmiany planu przewidziano zmianę sposobu zagospodarowania - zmiana funkcji terenów budowlanych

## OZNACZENIA DODATKOWE powiązania przyrodnicze z szerszym otoczeniem

- korytarze ekologiczne wg planu ochrony Dłubniańskiego PK
- miejsca migracji i koncentracji zwierzyny (wg danych RDOŚ w Krakowie)

granice gruntów, dla których trwa procedura uzyskiwania zgody MRiRW na zmianę przeznaczenia gruntów rolnych na cele nierolnicze w przypadku negatywnej decyzji Ministra, przeznaczenie tych terenów ulegnie zmianie i projekt planu dla tego obszaru będzie ponownie wyłożony do publicznego wglądu



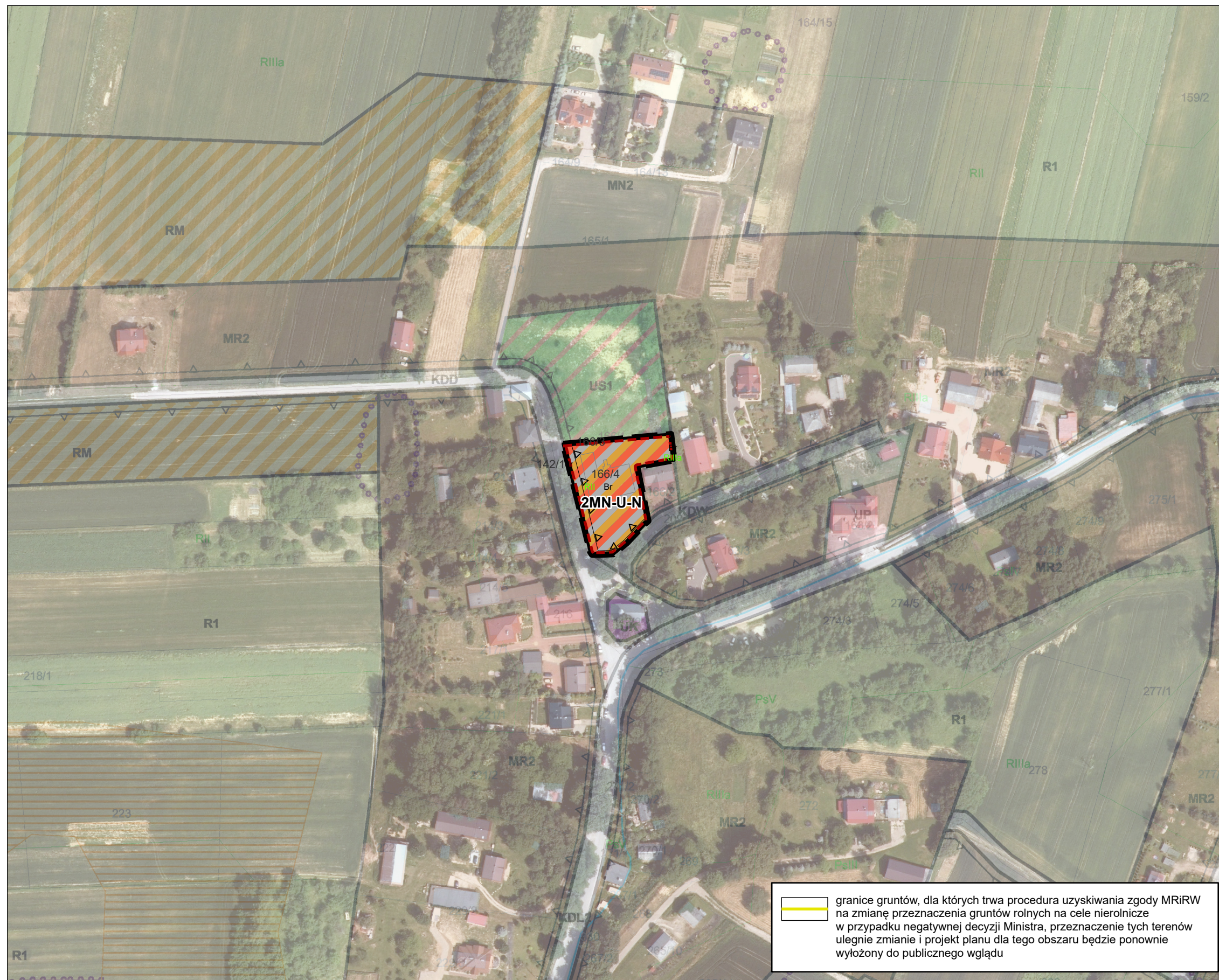
# PROGNOZA ODDZIAŁYWANIA NA ŚRODOWISKO

DO ZMIANY MIEJSCOWEGO PLANU ZAGOSPODAROWANIA PRZESTRZENNEGO SOŁECTW GMINY IWANOWICE  
przyjętego Uchwałą Nr XIII/127/2015 Rady Gminy Iwanowice z dnia 30 grudnia 2015 roku

(9) MAPA PROGNOZY ODDZIAŁYWANIA NA ŚRODOWISKO – obszar objęty zmianą planu położony w sołectwie Sułkowice

0 25 50 100 m

1:2 000



— granice gruntów, dla których trwa procedura uzyskiwania zgody MRiRW na zmianę przeznaczenia gruntów rolnych na cele nierolnicze w przypadku negatywnej decyzji Ministra, przeznaczenie tych terenów ulegnie zmianie i projekt planu dla tego obszaru będzie ponownie wyłożony do publicznego wglądu

## USTALENIA PLANU

- granica obszaru objętego zmianą planu
- linie rozgraniczające tereny o różnym przeznaczeniu lub różnych warunkach zagospodarowania
- nieprzekraczalna linia zabudowy

## Przeznaczenie terenów

- teren zabudowy mieszkaniowej jednorodzinnej lub usług lub usług gminnych, w tym mieszkalnictwa komunalnego (2MN-U-N)

## Oznaczenia wynikające z przepisów odrębnych oraz prawomocnych rozporządzeń i decyzji

Cały obszar objęty zmianą planu, pokazany na Załączniku nr 1/9:

- znajduje się w granicach:
  - Dłubniańskiego Parku Krajobrazowego
  - GZWP 326 "Częstochowa - E"
  - GZWP 409 "Niecka Miechowska - SE"
  - strefy ochrony pośredniej dla ujęcia wody powierzchniowej z rzeki Dłubni w Raciborowicach
- położony jest pomiędzy granicami powierzchni ograniczających wysokość zabudowy od 445 do 450 m n p m, wynikających z lokalizacji radaru meteorologicznego MET4080 w Miechowie

## Oznaczenia o charakterze informacyjnym, nie będące ustaleniami planu:

- orientacyjna lokalizacja istniejących budynków

## SKUTKI USTALEŃ PLANU

- tereny dla których w projekcie zmiany planu przewidziano zmianę sposobu zagospodarowania - zmiana funkcji terenów budowlanych

## OZNACZENIA DODATKOWE powiązania przyrodnicze z szerszym otoczeniem

- korytarze ekologiczne wg planu ochrony Dłubniańskiego PK
- miejsca migracji i koncentracji zwierzyny (wg danych RDOŚ w Krakowie)

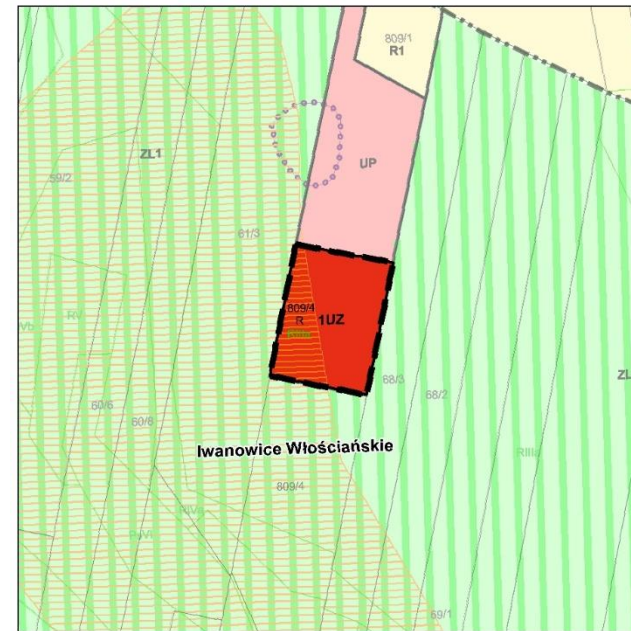
Iwanowice Włościańskie – ortofotomapa



Iwanowice Włościańskie – obowiązujący mpzp



Iwanowice Włościańskie – projekt zmiany mpzp



Sułkowice – ortofotomapa



Sułkowice – obowiązujący mpzp



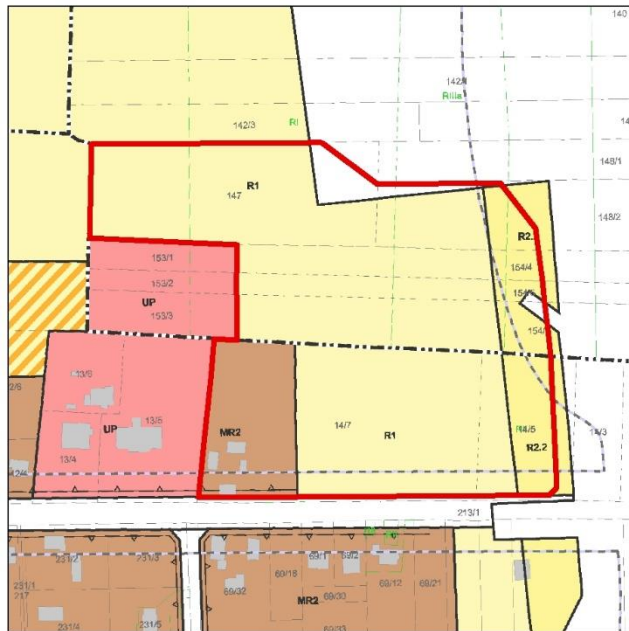
Sułkowice – projekt zmiany mpzp



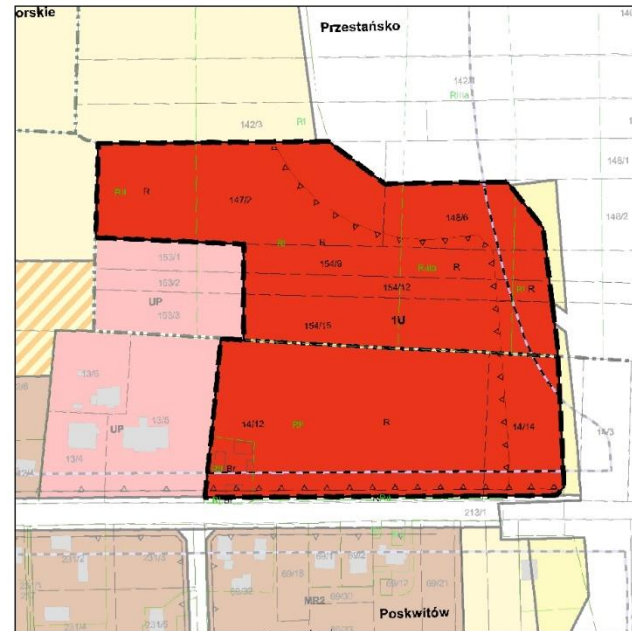
Poskwitów/Przystańsko – ortofotomapa



Poskwitów/Przystańsko – obowiązujący mpzp



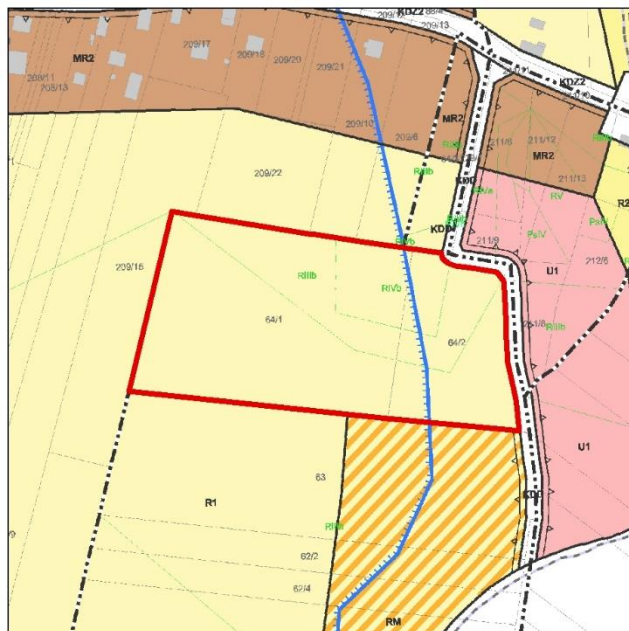
Poskwitów/Przystańsko – projekt zmiany mpzp



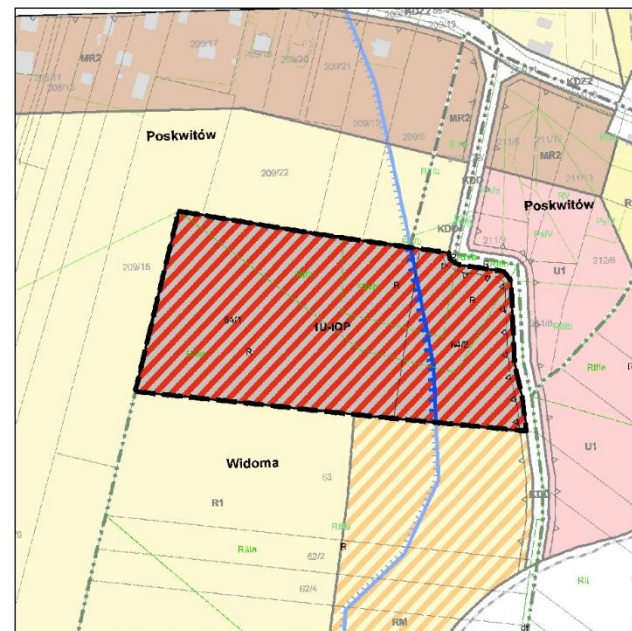
Widoma – ortofotomapa



Widoma – obowiązujący mpzp



Widoma – projekt zmiany mpzp



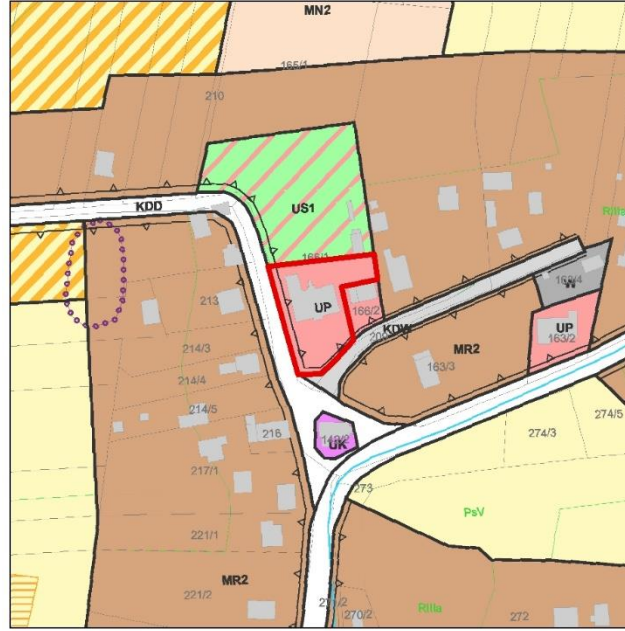




Sułkowice – ortofotomapa



Sułkowice – obowiązujący mpzp



Sułkowice – projekt zmiany mpzp

