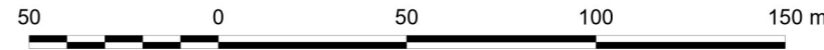




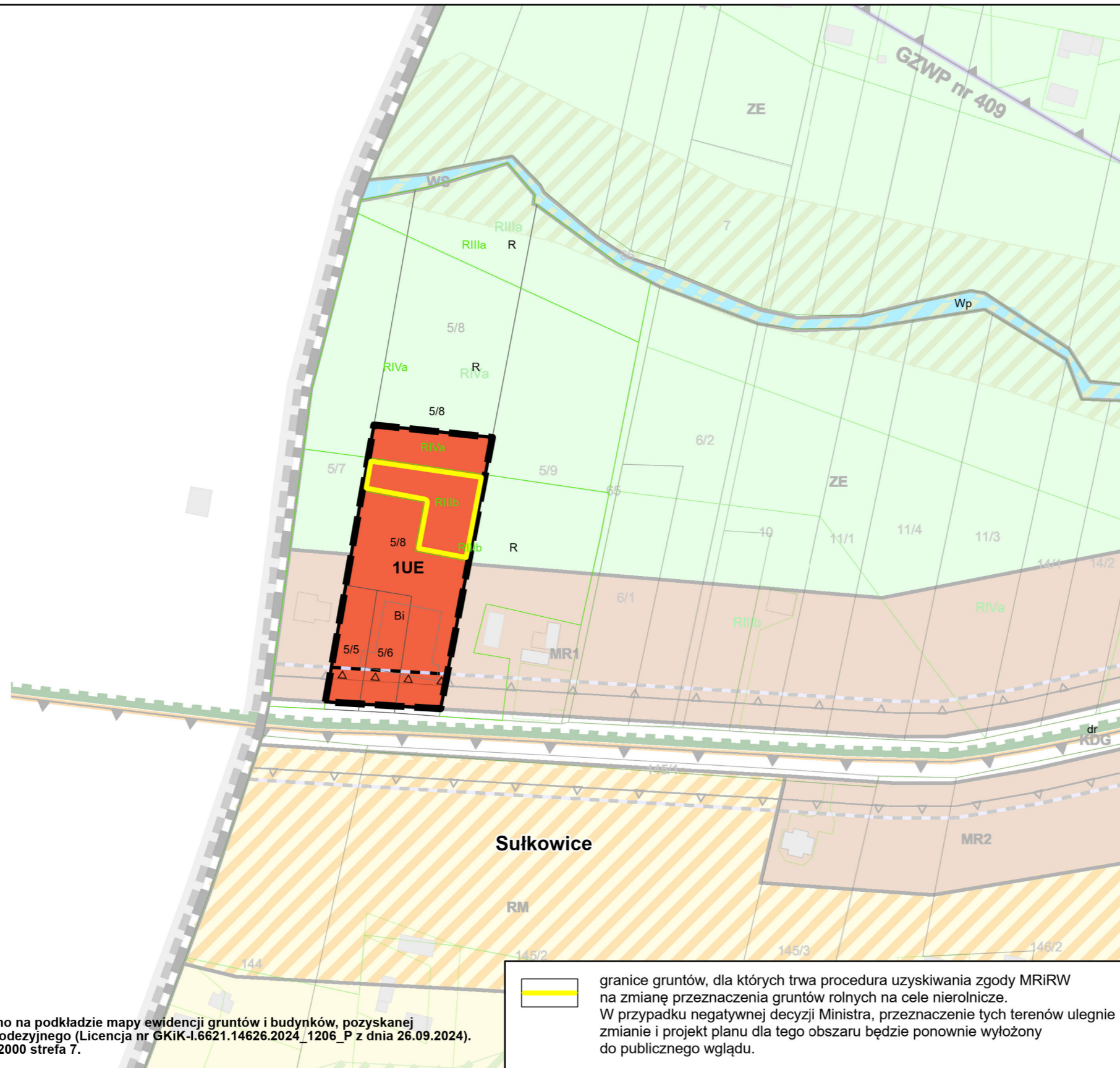


ZMIANA MIEJSCOWEGO PLANU ZAGOSPODAROWANIA PRZESTRZENNEGO  
SOŁECTW GMINY IWANOWICE  
**PRZEZNACZENIE I ZASADY ZAGOSPODAROWANIA TERENÓW**

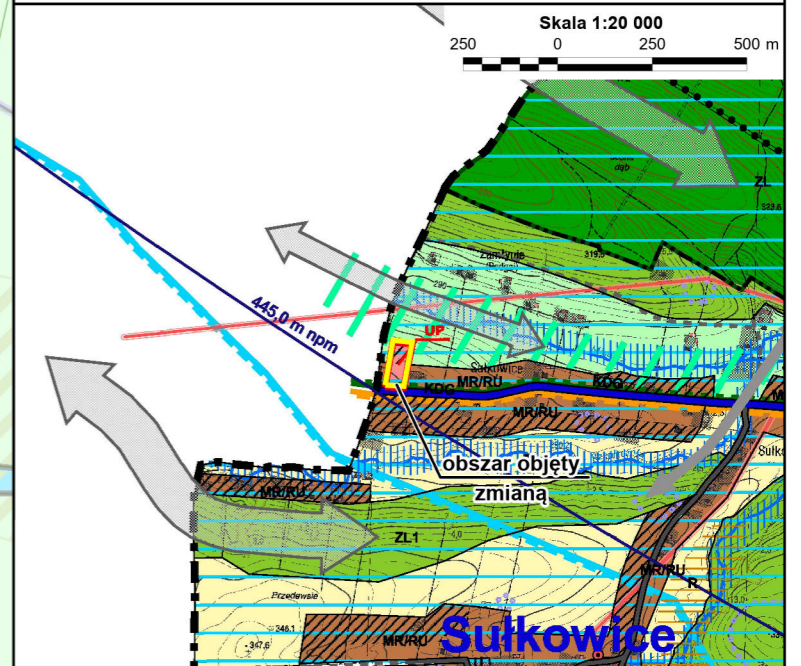
Skala 1:2 000



Załącznik Nr 1/2 do Uchwały Nr .....  
Rady Gminy Iwanowice z dnia .....



Fragment obowiązującego Studium uwarunkowań i kierunków zagospodarowania przestrzennego gminy Iwanowice, przyjętego Uchwałą nr XXIII/147/2012 Rady Gminy Iwanowice z dnia 20.07.2012 r.\*!



\*! wyrys ze Studium został sporządzony na podstawie procedowanej obecnie zmiany Studium Gminy Iwanowice. Projekt tej zmiany uzyskał wszystkie wymagane uzgodnienia oraz opinie i jest obecnie przygotowany do uchwalenia.

**USTALENIA PLANU**

- granica obszaru objętego zmianą planu
- linie rozgraniczające tereny o różnym przeznaczeniu lub różnych warunkach zagospodarowania
- nieprzekraczalna linia zabudowy

**Przeznaczenie terenów**

- 1UE** teren usług edukacji

**Oznaczenia wynikające z przepisów odrębnych oraz prawomocnych rozporządzeń i decyzji**

- Cały obszar objęty zmianą planu, pokazany na Załączniku Nr 1/2:
- znajduje się w granicach:
    - Dłubniańskiego Parku Krajobrazowego
    - granicach strefy ochrony pośredniej dla ujęcia wody powierzchniowej z rzeki Dłubni w Raciborowicach
  - położony jest w pomiędzy granicami powierzchni ograniczających wysokość zabudowy od 440 do 445 m npm, wynikających z lokalizacji radaru meteorologicznego MET4080 w Miechowie

**Oznaczenia o charakterze informacyjnym, nie będące ustaleniami planu:**

- orientacyjna lokalizacja istniejących budynków
- orientacyjny zasięg oddziaływania akustycznego od drogi wojewódzkiej

granice gruntów, dla których trwa procedura uzyskiwania zgody MRiRW na zmianę przeznaczenia gruntów rolnych na cele nierolnicze. W przypadku negatywnej decyzji Ministra, przeznaczenie tych terenów ulegnie zmianie i projekt planu dla tego obszaru będzie ponownie wyłożony do publicznego wglądu.

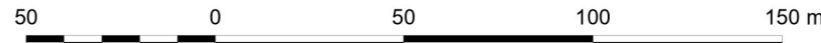
Rysunek planu sporządzono na podkładzie mapy ewidencji gruntów i budynków, pozyskanej z państwowego zasobu geodezyjnego (Licencja nr GKiK-I.6621.14626.2024\_1206\_P z dnia 26.09.2024). Układ współrzędnych: PL-2000 strefa 7.



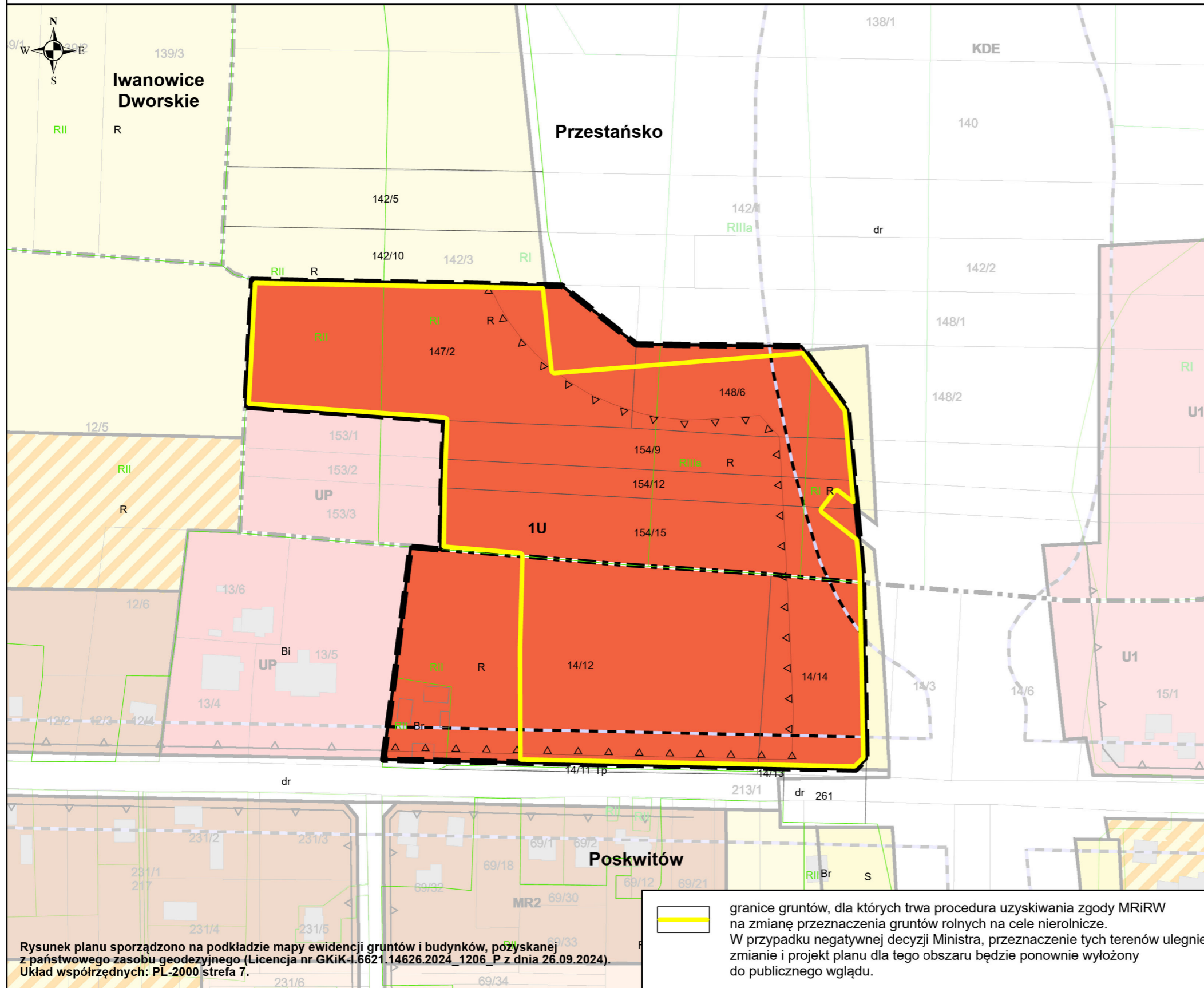
ZMIANA MIEJSCOWEGO PLANU ZAGOSPODAROWANIA PRZESTRZENNEGO  
SOŁECTW GMINY IWANOWICE

PRZEZNACZENIE I ZASADY ZAGOSPODAROWANIA TERENÓW

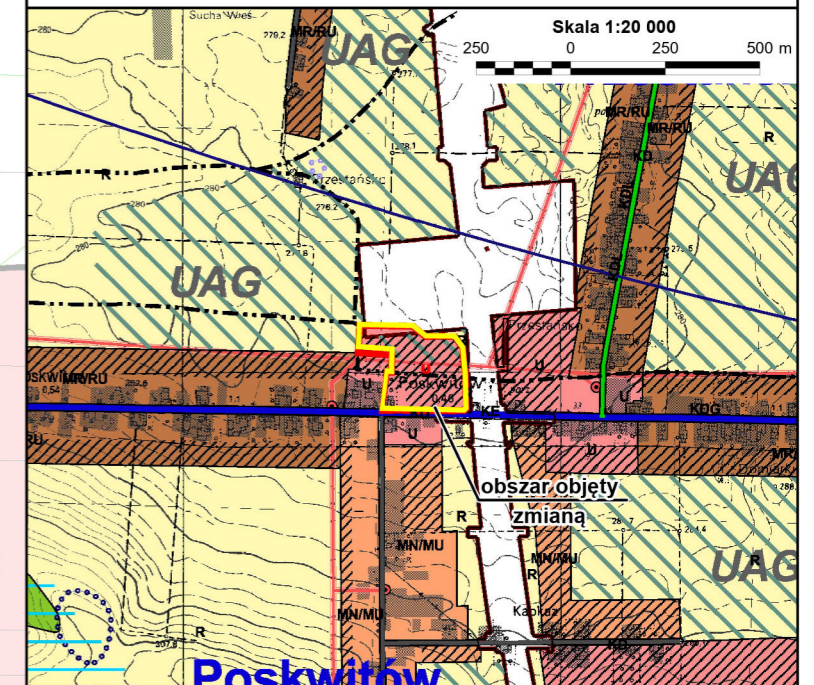
Skala 1:2 000



Załącznik Nr 1/3 do Uchwały Nr .....  
Rady Gminy Iwanowice z dnia .....



Fragment obowiązującego Studium uwarunkowań  
i kierunków zagospodarowania przestrzennego  
gminy Iwanowice, przyjętego Uchwałą nr XXIII/147/2012  
Rady Gminy Iwanowice z dnia 20.07.2012 r.\*1



\*1 wyrys ze Studium został sporządzony na podstawie procedowanej obecnie zmiany Studium Gminy Iwanowice. Projekt tej zmiany uzyskał wszystkie wymagane uzgodnienia oraz opinie i jest obecnie przygotowany do uchwalenia.

USTALENIA PLANU

- granica obszaru objętego zmianą planu
- linie rozgraniczające tereny o różnym przeznaczeniu lub różnych warunkach zagospodarowania
- nieprzekraczalna linia zabudowy

Przeznaczenie terenów

- 1U teren usług

Oznaczenia wynikające z przepisów odrębnych oraz prawomocnych rozporządzeń i decyzji

Cały obszar objęty zmianą planu, pokazany na Załączniku Nr 1/3:  
– znajduje się w granicach GZWP 409 "Niecka Miechowska - SE"  
– położony jest w pomiędzy granicami powierzchni ograniczających wysokość zabudowy od 440 do 445 m npm, wynikających z lokalizacji radaru meteorologicznego MET4080 w Miechowie

Oznaczenia o charakterze informacyjnym, nie będące ustaleniami planu:

- granice sołectw
- orientacyjna lokalizacja istniejących budynków
- orientacyjny zasięg oddziaływania akustycznego od drogi wojewódzkiej oraz planowanej drogi ekspresowej S7

granice gruntów, dla których trwa procedura uzyskiwania zgody MRiRW na zmianę przeznaczenia gruntów rolnych na cele nierolnicze. W przypadku negatywnej decyzji Ministra, przeznaczenie tych terenów ulegnie zmianie i projekt planu dla tego obszaru będzie ponownie wyłożony do publicznego wglądu.

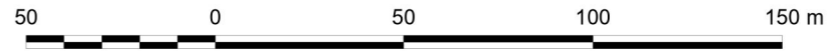
Rysunek planu sporządzono na podkładzie mapy ewidencji gruntów i budynków, pozyskanej z państwowego zasobu geodezyjnego (Licencja nr GKiK-1.6621.14626.2024\_1206\_P z dnia 26.09.2024). Układ współrzędnych: PL-2000 strefa 7.



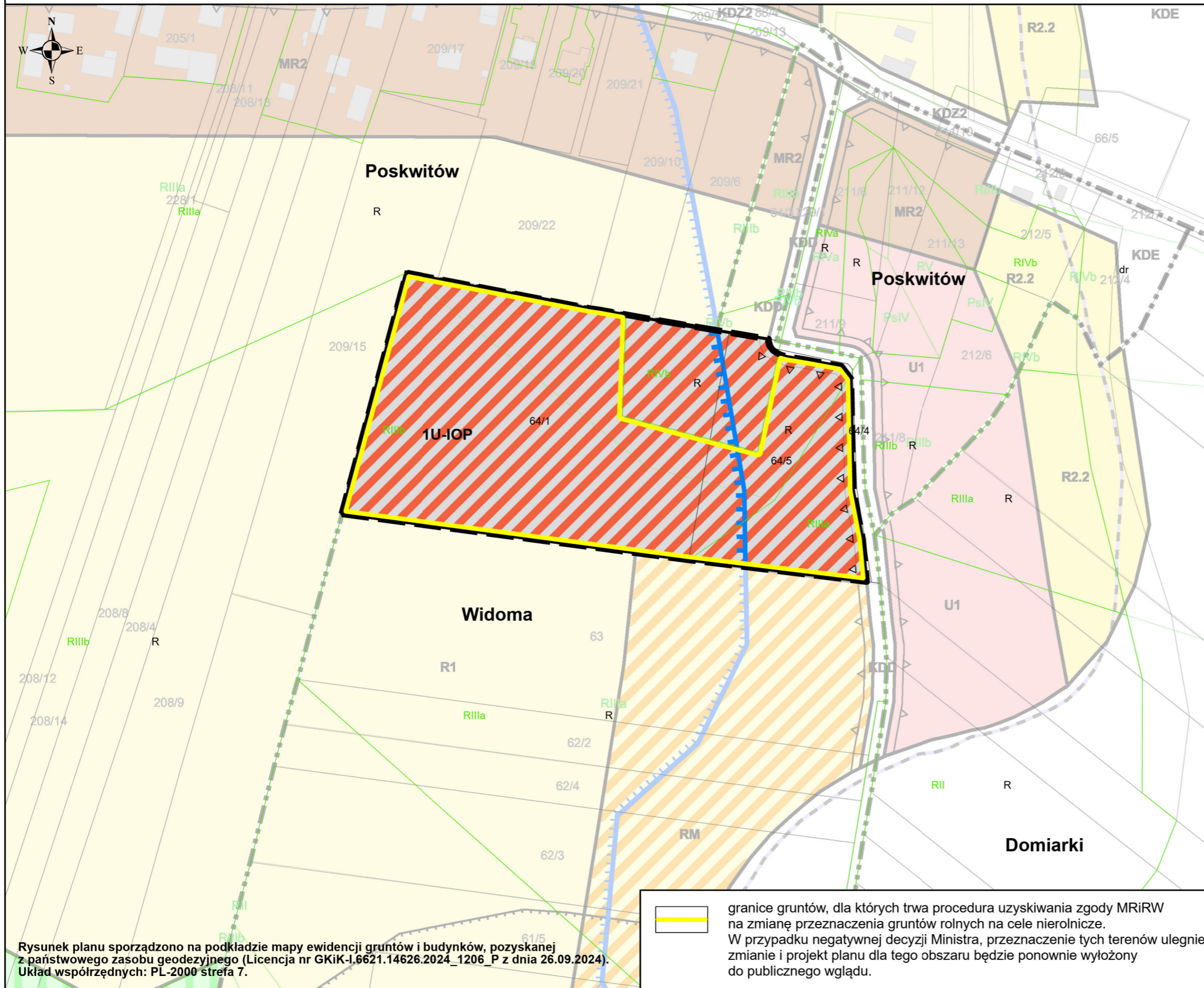
ZMIANA MIEJSCOWEGO PLANU ZAGOSPODAROWANIA PRZESTRZENNEGO  
SOŁECTW GMINY IWANOWICE

PRZEZNACZENIE I ZASADY ZAGOSPODAROWANIA TERENÓW

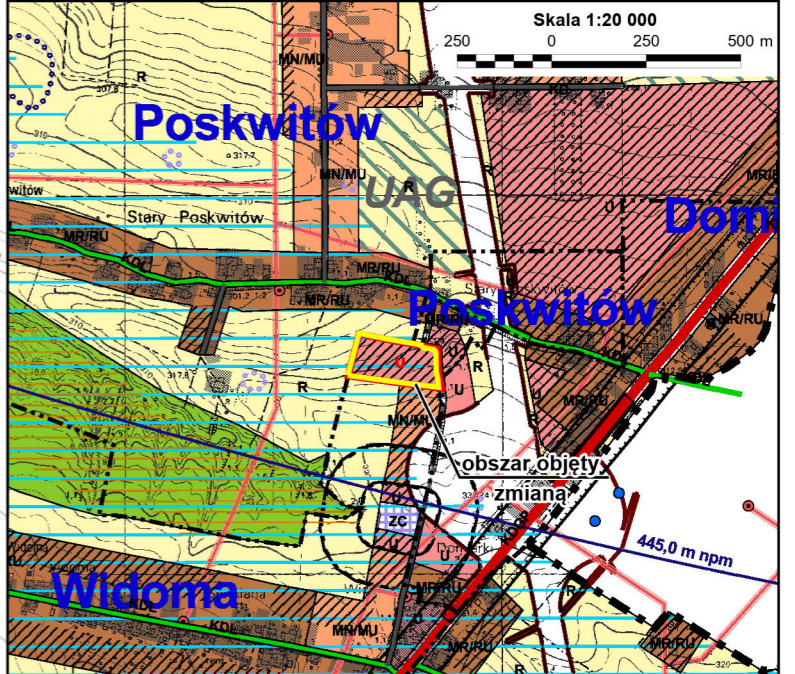
Skala 1:2 000



Załącznik Nr 1/4 do Uchwały Nr .....  
Rady Gminy Iwanowice z dnia .....



Fragment obowiązującego Studium uwarunkowań i kierunków zagospodarowania przestrzennego gminy Iwanowice, przyjętego Uchwałą nr XXIII/147/2012 Rady Gminy Iwanowice z dnia 20.07.2012 r.\*!



\*! wyrys ze Studium został sporządzony na podstawie procedowanej obecnie zmiany Studium Gminy Iwanowice. Projekt tej zmiany uzyskał wszystkie wymagane uzgodnienia oraz opinie i jest obecnie przygotowany do uchwalenia.

USTALENIA PLANU

- granica obszaru objętego zmianą planu
- linie rozgraniczające tereny o różnym przeznaczeniu lub różnych warunkach zagospodarowania
- nieprzekraczalna linia zabudowy

Przeznaczenie terenów

- 1U-IOP teren usług lub punktu selektywnego zbierania odpadów komunalnych

Oznaczenia wynikające z przepisów odrębnych oraz prawomocnych rozporządzeń i decyzji

- granica strefy ochrony pośredniej dla ujęcia wody powierzchniowej z rzeki Dłubni w Raciborowicach

Cały obszar objęty zmianą planu, pokazany na Załączniku Nr 1/4:  
– znajduje się w granicach GZWP 409 "Niecka Miechowska - SE"  
– położony jest w pomiędzy granicami powierzchni ograniczających wysokość zabudowy od 440 do 445 m npm, wynikających z lokalizacji radaru meteorologicznego MET4080 w Miechowie

Oznaczenia o charakterze informacyjnym, nie będące ustaleniami planu:

- granice sołectw

granice gruntów, dla których trwa procedura uzyskiwania zgody MRiRW na zmianę przeznaczenia gruntów rolnych na cele nierolnicze. W przypadku negatywnej decyzji Ministra, przeznaczenie tych terenów ulegnie zmianie i projekt planu dla tego obszaru będzie ponownie wyłożony do publicznego wglądu.

Rysunek planu sporządzono na podkładzie mapy ewidencji gruntów i budynków, pozyskanej z państwowego zasobu geodezyjnego (Licencja nr GKIK-I.6621.14626.2024\_1206\_P z dnia 26.09.2024). Układ współrzędnych: PL-2000 strefa 7.

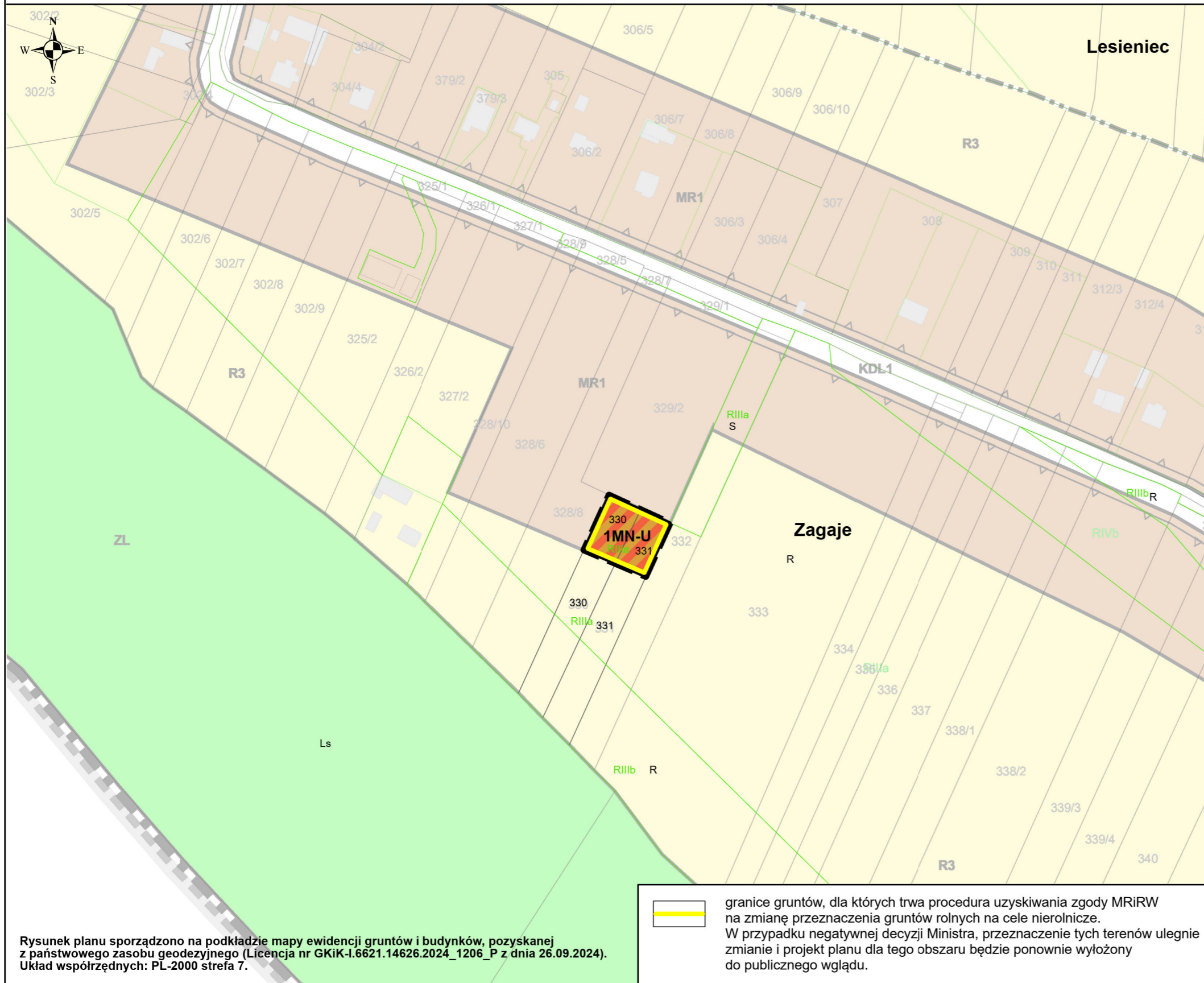


**ZMIANA MIEJSCOWEGO PLANU ZAGOSPODAROWANIA PRZESTRZENNEGO  
SOŁECTW GMINY IWANOWICE**  
**PRZEZNACZENIE I ZASADY ZAGOSPODAROWANIA TERENÓW**

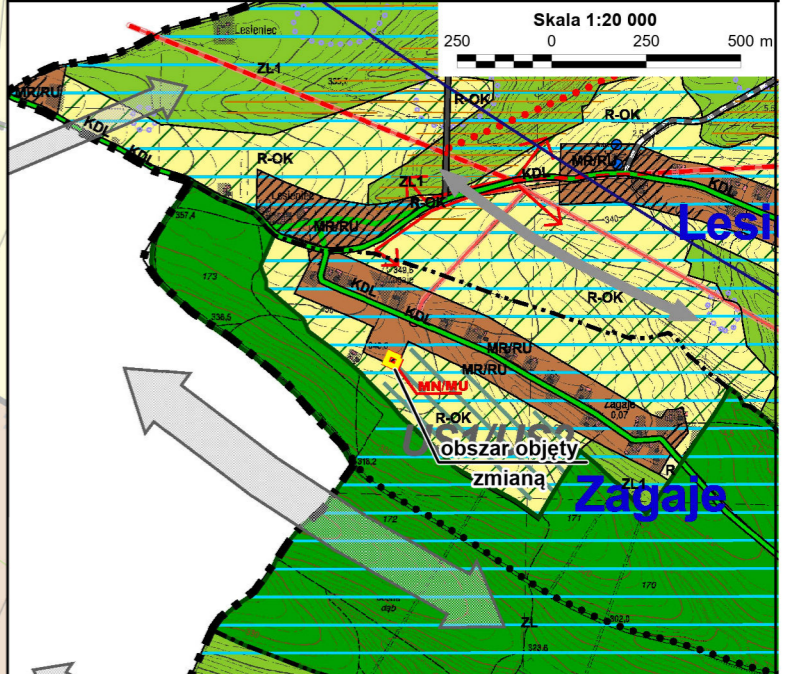
Skala 1:2 000



Załącznik Nr 1/5 do Uchwały Nr .....  
Rady Gminy Iwanowice z dnia .....



Fragment obowiązującego Studium uwarunkowań i kierunków zagospodarowania przestrzennego gminy Iwanowice, przyjętego Uchwałą nr XXIII/147/2012 Rady Gminy Iwanowice z dnia 20.07.2012 r.\*1



\*1 wyrys ze Studium został sporządzony na podstawie procedowanej obecnie zmiany Studium Gminy Iwanowice. Projekt tej zmiany uzyskał wszystkie wymagane uzgodnienia oraz opinie i jest obecnie przygotowany do uchwalenia.

- USTALENIA PLANU**
- granica obszaru objętego zmianą planu
  - linie rozgraniczające tereny o różnym przeznaczeniu lub różnych warunkach zagospodarowania

**Przeznaczenie terenów**

**1MN-U** teren zabudowy mieszkaniowej jednorodzinnej lub usług

**Oznaczenia wynikające z przepisów odrębnych oraz prawomocnych rozporządzeń i decyzji**

- Cały obszar objęty zmianą planu, pokazany na Załączniku Nr 1/5:
- znajduje się w granicach:
    - Dłubniańskiego Parku Krajobrazowego
    - GZWP 409 "Niecka Miechowska - SE"
    - strefy ochrony pośredniej dla ujęcia wody powierzchniowej z rzeki Dłubni w Raciborowicach
  - położony jest w pomiędzy granicami powierzchni ograniczających wysokość zabudowy od 440 do 445 m npm, wynikających z lokalizacji radaru meteorologicznego MET4080 w Miechowie

granice gruntów, dla których trwa procedura uzyskiwania zgody MRiRW na zmianę przeznaczenia gruntów rolnych na cele nierolnicze. W przypadku negatywnej decyzji Ministra, przeznaczenie tych terenów ulegnie zmianie i projekt planu dla tego obszaru będzie ponownie wyłożony do publicznego wglądu.

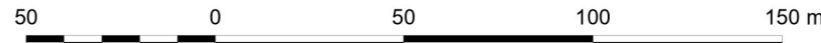
Rysunek planu sporządzono na podkładzie mapy ewidencji gruntów i budynków, pozyskanej z państwowego zasobu geodezyjnego (Licencja nr GKIK-1.6621.14626.2024\_1206\_P z dnia 26.09.2024). Układ współrzędnych: PL-2000 strefa 7.



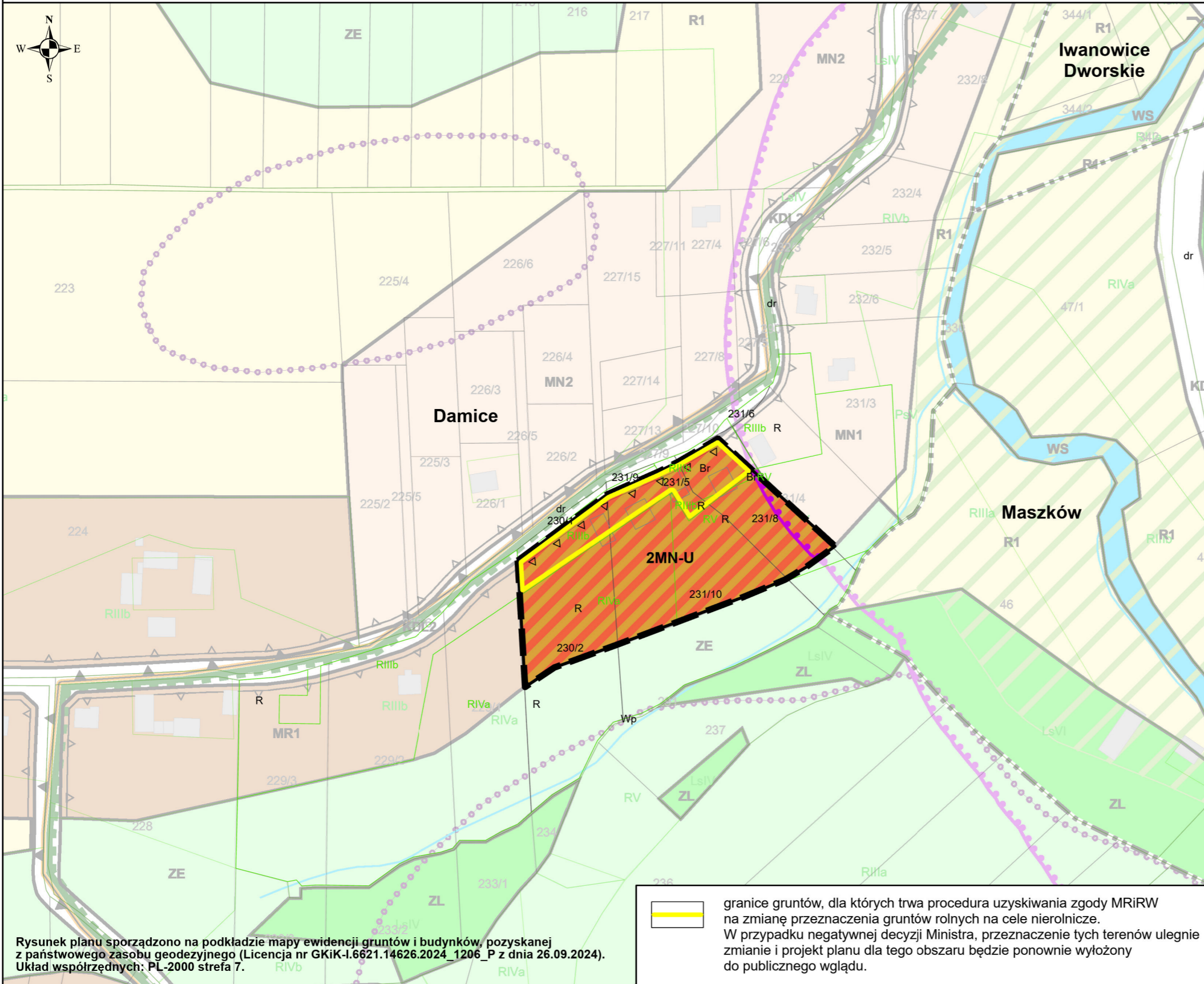
ZMIANA MIEJSCOWEGO PLANU ZAGOSPODAROWANIA PRZESTRZENNEGO  
SOŁECTW GMINY IWANOWICE

**PRZEZNACZENIE I ZASADY ZAGOSPODAROWANIA TERENÓW**

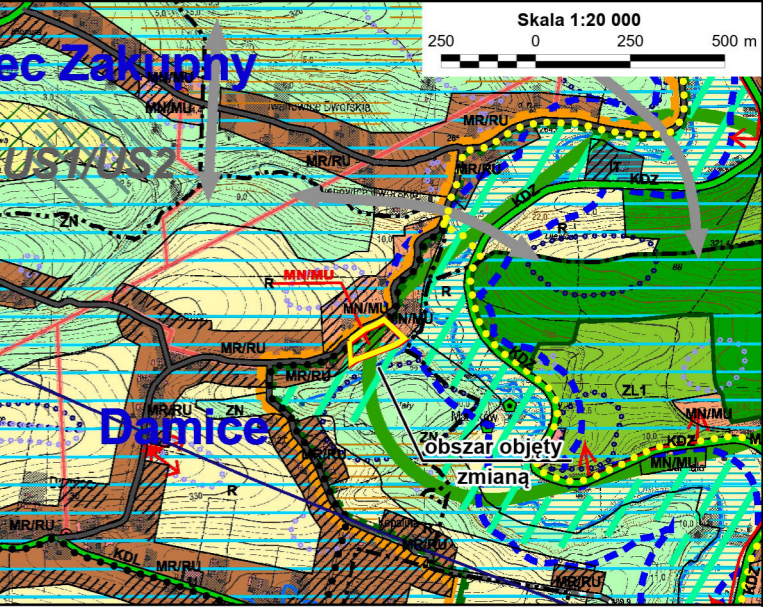
Skala 1:2 000



Załącznik Nr 1/6 do Uchwały Nr .....  
Rady Gminy Iwanowice z dnia .....



Fragment obowiązującego Studium uwarunkowań i kierunków zagospodarowania przestrzennego gminy Iwanowice, przyjętego Uchwałą nr XXIII/147/2012 Rady Gminy Iwanowice z dnia 20.07.2012 r.\*!



\*! wrys z Studium został sporządzony na podstawie procedowanej obecnie zmiany Studium Gminy Iwanowice. Projekt tej zmiany uzyskał wszystkie wymagane uzgodnienia oraz opinie i jest obecnie przygotowany do uchwalenia.

- USTALENIA PLANU**
- granica obszaru objętego zmianą planu
  - linie rozgraniczające tereny o różnym przeznaczeniu lub różnych warunkach zagospodarowania
  - nieprzekraczalna linia zabudowy
- Przeznaczenie terenów**
- 2MN-U** teren zabudowy mieszkaniowej jednorodzinnej lub usług
- Oznaczenia wynikające z przepisów odrębnych oraz prawomocnych rozporządzeń i decyzji**
- granica strefy zakazu budowy nowych obiektów budowlanych od linii brzegowej rzeki Dłubni, zgodnie z Rozporządzeniem nr 84/06 Wojewody Małopolskiego z dnia 17.10.2006 r.
- Cały obszar objęty zmianą planu, pokazany na Załączniku Nr 1/6:
- znajduje się w granicach:
    - Dłubniańskiego Parku Krajobrazowego
    - GZWP 409 "Niecka Miechowska - SE"
    - strefy ochrony pośredniej dla ujęcia wody powierzchniowej z rzeki Dłubni w Raciborowicach
  - położony jest w pomiędzy granicami powierzchni ograniczających wysokość zabudowy od 445 do 450 m npm, wynikających z lokalizacji radaru meteorologicznego MET4080 w Miechowie
- Oznaczenia o charakterze informacyjnym, nie będące ustaleniami planu:**
- orientacyjna lokalizacja istniejących budynków

granice gruntów, dla których trwa procedura uzyskiwania zgody MRiRW na zmianę przeznaczenia gruntów rolnych na cele nierolnicze. W przypadku negatywnej decyzji Ministra, przeznaczenie tych terenów ulegnie zmianie i projekt planu dla tego obszaru będzie ponownie wyłożony do publicznego wglądu.

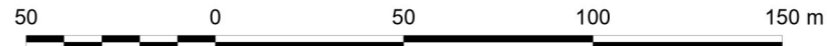
Rysunek planu sporządzono na podstawie mapy ewidencji gruntów i budynków, pozyskanej z państwowego zasobu geodezyjnego (Licencja nr GKiK-I.6621.14626.2024\_1206\_P z dnia 26.09.2024). Układ współrzędnych: PL-2000 strefa 7.



ZMIANA MIEJSCOWEGO PLANU ZAGOSPODAROWANIA PRZESTRZENNEGO  
SOŁECTW GMINY IWANOWICE

**PRZEZNACZENIE I ZASADY ZAGOSPODAROWANIA TERENÓW**

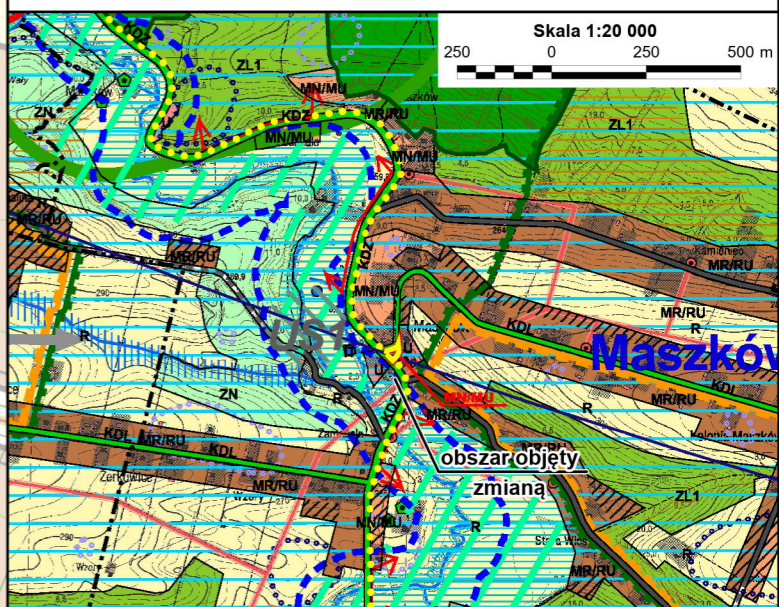
Skala 1:2 000



Załącznik Nr 1/7 do Uchwały Nr .....  
Rady Gminy Iwanowice z dnia .....



Fragment obowiązującego Studium uwarunkowań  
i kierunków zagospodarowania przestrzennego  
gminy Iwanowice, przyjętego Uchwałą nr XXIII/147/2012  
Rady Gminy Iwanowice z dnia 20.07.2012 r.\*!



\*! wyrys ze Studium został sporządzony na podstawie procedowanej obecnie zmiany Studium Gminy Iwanowice. Projekt tej zmiany uzyskał wszystkie wymagane uzgodnienia oraz opinie i jest obecnie przygotowany do uchwalenia.

**USTALENIA PLANU**

- granica obszaru objętego zmianą planu
- linie rozgraniczające tereny o różnym przeznaczeniu lub różnych warunkach zagospodarowania
- nieprzekraczalna linia zabudowy

**Przeznaczenie terenów**

teren zabudowy mieszkaniowej jednorodzinnej lub usług lub usług gminnych, w tym mieszkalnictwa komunalnego

**Oznaczenia wynikające z przepisów odrębnych oraz prawomocnych rozporządzeń i decyzji**

granica powierzchni ograniczającej wysokość zabudowy, o rzędnej 450 m npm, wynikająca z lokalizacji radaru meteorologicznego MET4080 w Miechowie

Cały obszar objęty zmianą planu, pokazany na Załączniku Nr 1/7 znajduje się w granicach:  
- otuliny Dłubniańskiego Parku Krajobrazowego  
- GZWP 409 "Niecka Miechowska - SE"  
- strefy ochrony pośredniej dla ujęcia wody powierzchniowej z rzeki Dłubni w Raciborowicach

**Oznaczenia o charakterze informacyjnym, nie będące ustaleniami planu:**

orientacyjna lokalizacja istniejących budynków

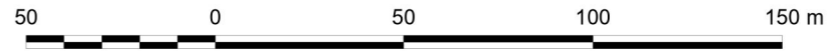
Rysunek planu sporządzono na podkładzie mapy ewidencji gruntów i budynków, pozyskanej z państwowego zasobu geodezyjnego (Licencja nr GKiK-I.6621.14626.2024\_1206\_P z dnia 26.09.2024). Układ współrzędnych: PL-2000 strefa 7. R1



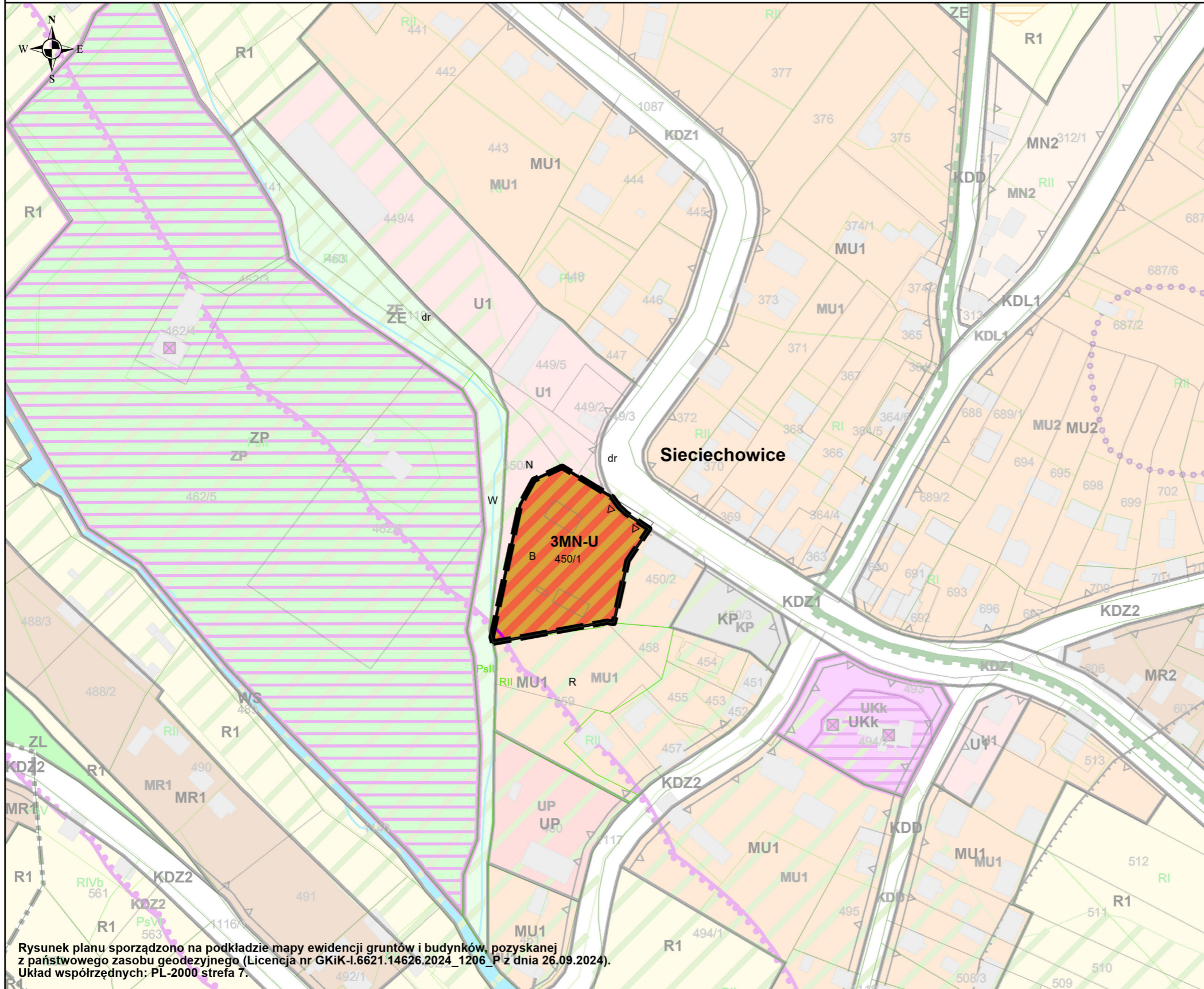
ZMIANA MIEJSCOWEGO PLANU ZAGOSPODAROWANIA PRZESTRZENNEGO  
SOŁECTW GMINY IWANOWICE

**PRZEZNACZENIE I ZASADY ZAGOSPODAROWANIA TERENÓW**

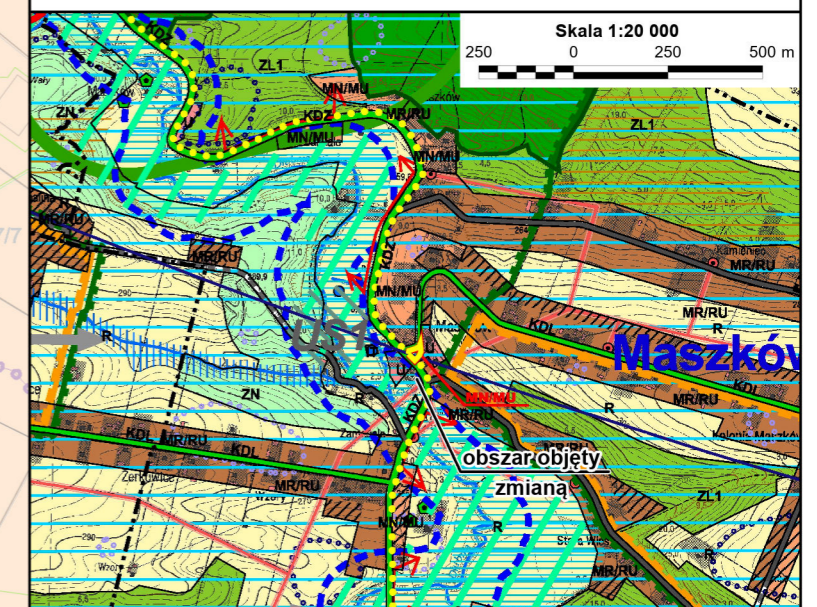
Skala 1:2 000



Załącznik Nr 1/8 do Uchwały Nr .....  
Rady Gminy Iwanowice z dnia .....



Fragment obowiązującego Studium uwarunkowań  
i kierunków zagospodarowania przestrzennego  
gminy Iwanowice, przyjętego Uchwałą nr XXIII/147/2012  
Rady Gminy Iwanowice z dnia 20.07.2012 r.\*1



\*1 wyrys ze Studium został sporządzony na podstawie procedowanej obecnie zmiany Studium Gminy Iwanowice. Projekt tej zmiany uzyskał wszystkie wymagane uzgodnienia oraz opinie i jest obecnie przygotowany do uchwalenia.

**USTALENIA PLANU**

- granica obszaru objętego zmianą planu
- linie rozgraniczające tereny o różnym przeznaczeniu lub różnych warunkach zagospodarowania
- nieprzekraczalna linia zabudowy
- strefa terenów zagrożonych powodzią od rzeki Dłubni (cały obszar objęty zmianą planu, pokazany na Załączniku Nr 1/8)

**Przeznaczenie terenów**

- 3MN-U** teren zabudowy mieszkaniowej jednorodzinnej lub usług

**Oznaczenia wynikające z przepisów odrębnych oraz prawomocnych rozporządzeń i decyzji**

- granica strefy zakazu budowy nowych obiektów budowlanych od linii brzegowej rzeki Dłubni, zgodnie z Rozporządzeniem nr 84/06 Wojewody Małopolskiego z dnia 17.10.2006 r.

Cały obszar objęty zmianą planu, pokazany na Załączniku Nr 1/8:

- znajduje się w granicach:
  - Dłubniańskiego Parku Krajobrazowego
  - GZWP 409 "Niecka Miechowska - SE"
  - strefy ochrony pośredniej dla ujęcia wody powierzchniowej z rzeki Dłubni w Raciborowicach
- położony jest w pomiędzy granicami powierzchni ograniczających wysokość zabudowy od 435 do 440 m npm, wynikających z lokalizacji radaru meteorologicznego MET4080 w Miechowie

**Oznaczenia o charakterze informacyjnym, nie będące ustaleniami planu:**

- orientacyjna lokalizacja istniejących budynków

Rysunek planu sporządzono na podkładzie mapy ewidencji gruntów i budynków, pozyskanej z państwowego zasobu geodezyjnego (Licencja nr GKIK-I.6621.14626.2024\_1206\_P z dnia 26.09.2024). Układ współrzędnych: PL-2000 strefa 7.



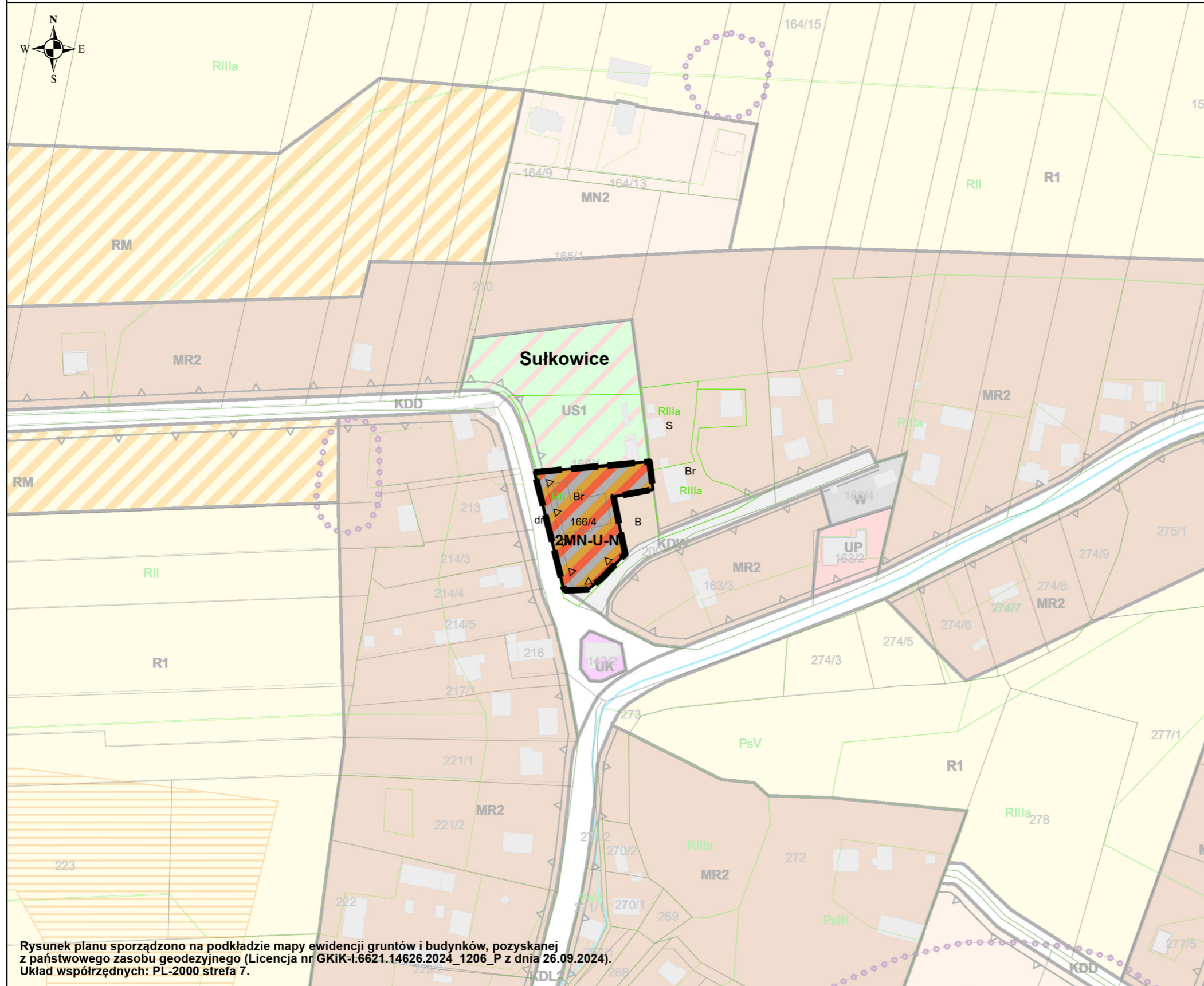
ZMIANA MIEJSCOWEGO PLANU ZAGOSPODAROWANIA PRZESTRZENNEGO  
SOŁECTW GMINY IWANOWICE

**PRZEZNACZENIE I ZASADY ZAGOSPODAROWANIA TERENÓW**

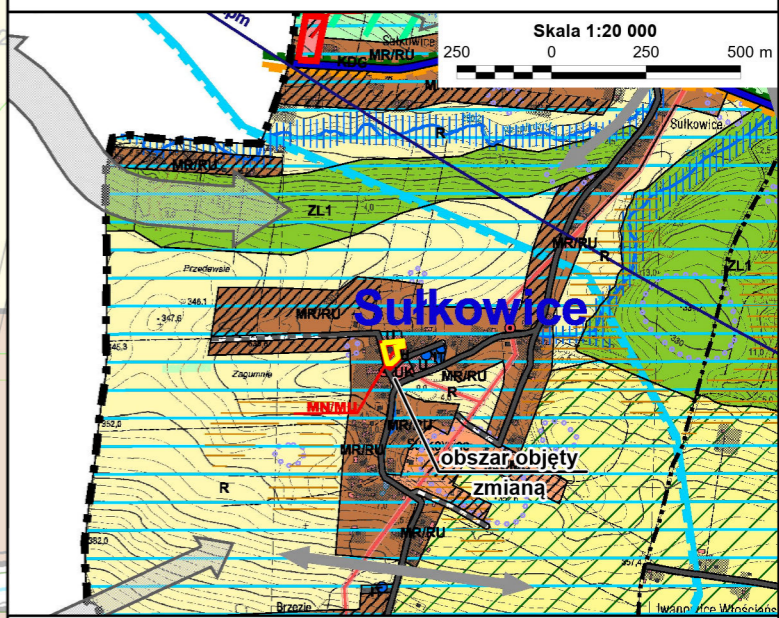
Skala 1:2 000



Załącznik Nr 1/9 do Uchwały Nr .....  
Rady Gminy Iwanowice z dnia .....



Fragment obowiązującego Studium uwarunkowań i kierunków zagospodarowania przestrzennego gminy Iwanowice, przyjętego Uchwałą nr XXIII/147/2012 Rady Gminy Iwanowice z dnia 20.07.2012 r.\*



\*/ wrys ze Studium został sporządzony na podstawie procedowanej obecnie zmiany Studium Gminy Iwanowice. Projekt tej zmiany uzyskał wszystkie wymagane uzgodnienia oraz opinie i jest obecnie przygotowany do uchwalenia.

**USTALENIA PLANU**

- granica obszaru objętego zmianą planu
- linie rozgraniczające tereny o różnym przeznaczeniu lub różnych warunkach zagospodarowania
- nieprzekraczalna linia zabudowy

**Przeznaczenie terenów**

- teren zabudowy mieszkaniowej jednorodzinnej lub usług lub usług gminnych, w tym mieszkalnictwa komunalnego

**Oznaczenia wynikające z przepisów odrębnych oraz prawomocnych rozporządzeń i decyzji**

- Cały obszar objęty zmianą planu, pokazany na Załączniku Nr 1/9:
- znajduje się w granicach:
    - otuliny Dłubniańskiego Parku Krajobrazowego
    - GZWP 326 "Częstochowa - E"
    - GZWP 409 "Niecka Miechowska - SE"
    - strefy ochrony pośredniej dla ujęcia wody powierzchniowej z rzeki Dłubni w Raciborowicach
  - położony jest w pomiędzy granicami powierzchni ograniczających wysokość zabudowy od 445 do 450 m npm, wynikających z lokalizacji radaru meteorologicznego MET4080 w Miechowie

**Oznaczenia o charakterze informacyjnym, nie będące ustaleniami planu:**

- orientacyjna lokalizacja istniejących budynków

Rysunek planu sporządzono na podkładzie mapy ewidencji gruntów i budynków, pozyskanej z państwowego zasobu geodezyjnego (Licencja nr GKIK-I.6621.14626.2024\_1206\_P z dnia 26.09.2024). Układ współrzędnych: PL-2000 strefa 7.